

25.08.2011

medien
information

sia

Geschäftslage im 2. Quartal 2011 Projektierungssektor im Stimmungshoch

Die Auftragsbestände der Projektierungsbüros haben gegenüber der letzten Umfrage der ETH-Konjunkturforschungsstelle (KOF) im Auftrag des SIA deutlich zugenommen. Zurückzuführen ist die positive Entwicklung vor allem auf die erhöhte Nachfrage im Wohnungsbau. Gleichzeitig ist auch der Anteil von Umbauten am Umsatz gestiegen, und liegt nun bei 34%.

schweizerischer
ingenieur- und
architektenverein

société suisse
des ingénieurs
et des architectes

società svizzera
degli ingegneri
e degli architetti

swiss society
of engineers
and architects

Zwei Drittel der Unternehmen bewerteten im Juli 2011 ihre Geschäftslage als «gut», knapp ein Drittel als «befriedigend» und nur 1% als «schlecht». Damit hat sich die Lagebeurteilung gegenüber der letzten Quartalsbefragung nochmals verbessert. Bei jedem vierten Unternehmen hat die Nachfrage in den letzten drei Monaten angezogen. Dies zeigt sich auch in der deutlichen Zunahme der Auftragsbestände. Ihre überdurchschnittlich hohe Reichweite von 11 Monaten bleibt weiterhin bestehen. Die Ertragslage hat sich abermals leicht verbessert. Die erbrachten Leistungen sind zwar gestiegen, ihre Dynamik flacht jedoch etwas ab. Die Bausumme hat sich insgesamt weiter erhöht, allerdings weniger stark als im Vorquartal. Stütze ist dabei die erhöhte Nachfrage im Bereich des Wohnungsbaus, wohingegen die Summen im öffentlichen und industriellgewerblichen Bau rückläufig sind. Der Anteil der Umbauten am Umsatz ist auf 34% gestiegen.

Der Blick auf die nächsten Monate ist im Projektierungssektor zurückhaltender als noch im April. Gleich viele Unternehmen (9%) gehen von einer zunehmenden wie sinkenden Nachfrage aus. Über 80% der Firmen erwarten eine gleich bleibende Nachfrage. Dies spiegelt sich bei den Erwartungen an die Geschäftsentwicklung wider: Sie sind mehrheitlich positiv, allerdings etwas weniger ausgeprägt als in der letzten Umfrage. Fast jedes fünfte Unternehmen

kommunikation
selnaustrasse 16
ch 8027 zürich
t 044 283 15 15
f 044 283 15 16
siamedien@sia.ch

25.08.2011

medien
information

sia

geht davon aus, dass es in den nächsten drei Monaten mehr Leistungen erbringen wird. Bei den Honorarsätzen erwarten die Unternehmen weiterhin, dass diese in den nächsten drei Monaten etwas sinken werden. 23% der Büros sehen einen Beschäftigungsaufbau vor.

Architekturbüros

Die Nachfrage bei den Architekturbüros hat sich in den letzten drei Monaten recht gut entwickelt. Das schlägt sich auch in der Geschäftslage nieder: 70% der Architekturbüros beurteilen ihre derzeitige Geschäftslage als «gut», 27% als «befriedigend» und nur 3% als «schlecht». Die erbrachten Leistungen sind angestiegen. Der Auftragsbestand hat sich weiter erhöht, und seine Reichweite liegt mittlerweile bei überdurchschnittlichen 13 Monaten. Die Bausumme neu abgeschlossener Verträge ist insgesamt weiter gestiegen. Das ist aber einzig auf die gute Entwicklung im Wohnungsbau zurückzuführen. Die Erwartungen für die kommenden Monate sind weiterhin recht erfreulich. Der Anteil positiver Meldungen ist seit der letzten Quartalsumfrage allerdings leicht gesunken. Bei den Honorarsätzen gehen die Architekturbüros von einem leichten Anstieg aus.

Ingenieurbüros

Die Beurteilung der Geschäftslage ist bei den Ingenieurbüros noch besser als bei den Architekten; vor allem wegen der Gebäudetechnik-Ingenieurbüros. Alle Unternehmen geben entweder eine «gute» oder zufriedenstellende Geschäftslage an. Dies zeigt sich auch bei der Nachfrage, die sich gut entwickelt hat. Dementsprechend haben sich die Auftragsbestände der Ingenieurbüros erhöht. Die erbrachten Leistungen konnte jedes fünfte Unternehmen steigern. Die Ertragslage hat sich nur leicht verbessert. Die Bausumme neu abgeschlossener Verträge ist etwas rückläufig. Einzig der Wohnungsbau konnte zulegen. Die Zahl der Beschäftigten wird von der Mehrheit als ausreichend beurteilt. Für die kommenden Monate erwarten die Unternehmen eher eine gleichbleibende Entwicklung der Geschäftslage. Sie gehen davon aus, dass die Nachfrage keine weitere Belebung erfährt und die Honorarsätze weiter sinken werden. 21% der Ingenieurbüros planen Personal einzustellen. Die übrigen wollen den Personalbestand unverändert lassen.

Hinweis an die Redaktionen:

Die vorliegende Pressemitteilung kann von der SIA-Webseite abgerufen werden:

www.sia.ch/presse

schweizerischer
ingenieur- und
architektenverein

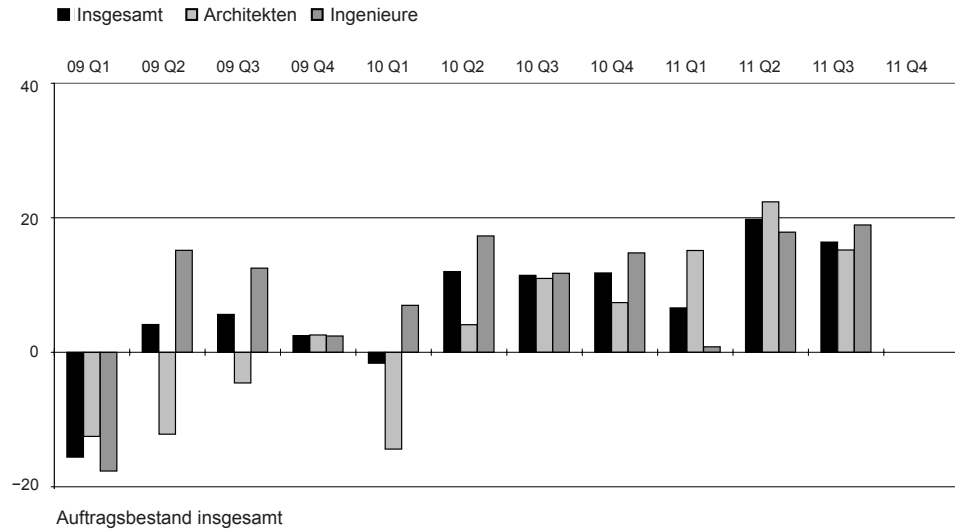
société suisse
des ingénieurs
et des architectes

società svizzera
degli ingegneri
e degli architetti

swiss society
of engineers
and architects

kommunikation
selnaustrasse 16
ch 8027 zürich
t 044 283 15 15
f 044 283 15 16
siamedien@sia.ch

25.08.2011

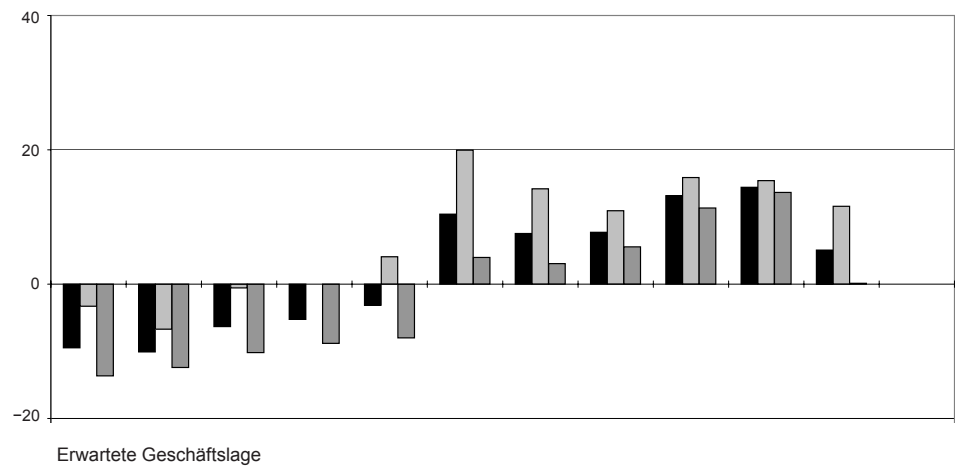
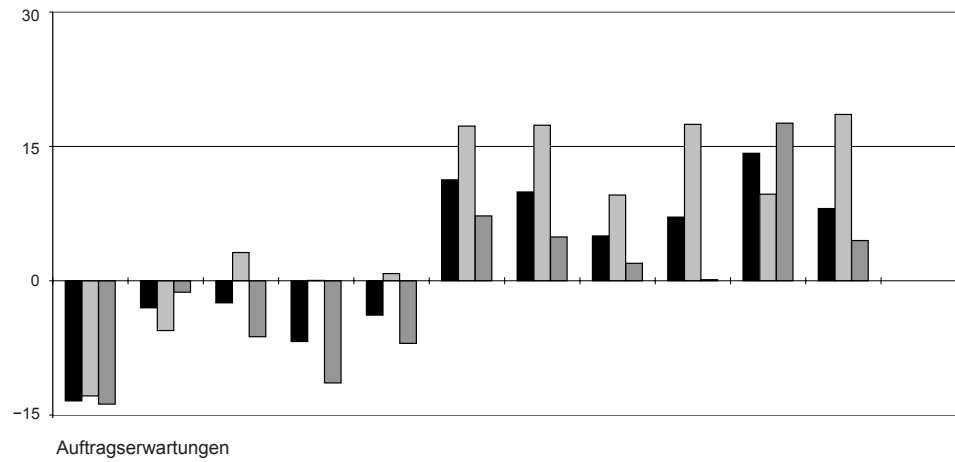


schweizerischer
ingenieur- und
architektenverein

société suisse
des ingénieurs
et des architectes

società svizzera
degli ingegneri
e degli architetti

swiss society
of engineers
and architects



kommunikation
selnaustrasse 16
ch 8027 zürich
t 044 283 15 15
f 044 283 15 16
siamedien@sia.ch

25.08.2011

medien
information

s i a

AUFTRAGSBESTAND INSGESAMT

im Vergleich zum Vorquartal

	+	=	-	Saldo
Architektur- und Ingenieurbüros	30.0	56.4	13.6	16.4
Architekturbüros	28.2	56.8	15.0	13.2
Ingenieurbüros	31.3	56.2	12.5	18.8
- Bauingenieure	24.3	55.8	19.9	4.4
- Gebäudetechnik	68.2	29.5	2.3	65.9
- Kulturtechnik, Geomatik	3.0	80.7	16.3	-13.3
- Andere	31.1	58.3	10.6	20.5
	+ höher	= gleich	- niedriger	

AUFTRAGSERWARTUNGEN

für das neue Quartal

	+	=	-	Saldo
Architektur- und Ingenieurbüros	12.7	82.7	4.6	8.1
Architekturbüros	18.2	78.6	3.2	15.0
Ingenieurbüros	8.6	85.8	5.6	3.0
- Bauingenieure	9.4	85.8	4.8	4.6
- Gebäudetechnik	7.4	90.8	1.8	5.6
- Kulturtechnik, Geomatik	20.5	71.3	8.2	12.3
- Andere	18.1	81.9	0.0	18.1
	+ besser	= unverändert	- schlechter	

ERWARTETE GESCHÄFTSLAGE

im nächsten halben Jahr

	+	=	-	Saldo
Architektur- und Ingenieurbüros	9.5	86.0	4.5	5.0
Architekturbüros	17.2	77.9	4.9	12.3
Ingenieurbüros	3.8	92.1	4.1	-0.3
- Bauingenieure	2.8	94.2	3.0	-0.2
- Gebäudetechnik	1.9	98.1	0.0	1.9
- Kulturtechnik, Geomatik	12.8	72.2	15.0	-2.2
- Andere	22.1	77.9	0.0	22.1
	+ besser	= unverändert	- schlechter	

schweizerischer
ingenieur- und
architektenverein

société suisse
des ingénieurs
et des architectes

società svizzera
degli ingegneri
e degli architetti

swiss society
of engineers
and architects

kommunikation
selnaustrasse 16
ch 8027 zürich
t 044 283 15 15
f 044 283 15 16
siamedien@sia.ch

Bei der Auswertung der Fragebogen durch die KOF/ETH werden die Antworten (z.B. höher, gleich, niedriger) der Unternehmen mit der Beschäftigtenzahl gewichtet und in Prozentanteilen ausgedrückt. Der Saldo ist die Differenz zwischen den positiven und den negativen Anteilen und stellt somit die überwiegende Tendenz dar.

25.08.2011

medien information



GESCHÄFTSLAGE

	gut in %	befriedigend in %	schlecht in %
ganze Schweiz	66 (65)	32 (32)	2 (3)
– Architekten	73 (63)	25 (31)	2 (6)
– Ingenieure	67 (66)	33 (33)	0 (1)
Mittelland Ost mit Zürich	65 (60)	32 (37)	2 (3)
Mittelland West mit Bern	73 (68)	26 (30)	2 (1)
Nordwestschweiz mit Basel	57 (66)	41 (33)	2 (2)
Ostschweiz mit St. Gallen	76 (69)	24 (28)	0 (2)
Tessin	51 (52)	43 (36)	6 (12)
Westschweiz	65 (55)	34 (41)	1 (4)
Zentralschweiz	70 (69)	28 (26)	1 (5)

Gegenwärtige Geschäftslage in den Regionen
(gerundete Zahlen, in Klammern Vorjahr)

BESCHÄFTIGUNG

	Zunahme in %	gleich in %	Abnahme in %
ganze Schweiz	23 (22)	72 (72)	5 (5)
– Architekten	27 (17)	68 (77)	5 (6)
– Ingenieure	24 (26)	72 (69)	4 (5)
Mittelland Ost mit Zürich	19 (15)	74 (79)	7 (5)
Mittelland West mit Bern	14 (30)	84 (62)	1 (8)
Nordwestschweiz mit Basel	29 (25)	68 (70)	4 (5)
Ostschweiz mit St. Gallen	16 (22)	73 (76)	11 (3)
Tessin	21 (12)	74 (67)	5 (21)
Westschweiz	36 (37)	59 (54)	6 (8)
Zentralschweiz	36 (31)	64 (69)	0 (0)

Erwartungen bezüglich des Personalbestandes in den
Regionen (gerundete Zahlen, in Klammern Vorjahr)

ERWARTETE GESCHÄFTSLAGE

	besser in %	gleich in %	schlechter in %
ganze Schweiz	10 (19)	86 (77)	4 (4)
– Architekten	17 (19)	77 (77)	6 (4)
– Ingenieure	4 (19)	92 (77)	4 (4)
Mittelland Ost mit Zürich	9 (23)	86 (74)	6 (3)
Mittelland West mit Bern	7 (12)	89 (86)	4 (2)
Nordwestschweiz mit Basel	12 (18)	88 (78)	0 (5)
Ostschweiz mit St. Gallen	9 (19)	84 (80)	7 (1)
Tessin	14 (6)	74 (82)	11 (12)
Westschweiz	7 (26)	91 (67)	2 (8)
Zentralschweiz	13 (18)	84 (79)	3 (3)

Erwartete Geschäftslage im nächsten halben Jahr nach
Regionen (gerundete Zahlen, in Klammern Vorjahr)

schweizerischer
ingenieur- und
architektenverein

société suisse
des ingénieurs
et des architectes

società svizzera
degli ingegneri
e degli architetti

swiss society
of engineers
and architects

kommunikation
selnaustrasse 16
ch 8027 zürich
t 044 283 15 15
f 044 283 15 16
siamedien@sia.ch