

09.06.2011

medien  
information

sia

## Geschäftslage der Projektierungsbüros 1. Quartal 2011 Rekordhohe Auftragsbestände

**Die Projektierungsbüros sind mit ihrer aktuellen Geschäftslage äusserst zufrieden. Dies ergab die neuste Erhebung der ETH-Konjunkturforschungsstelle (KOF) im Auftrag des SIA. Wie im letzten Quartal verzeichneten 90% der Firmen einen unveränderten oder steigenden Auftragsbestand. Mit fast 11 Monaten liegt dessen Reichweite mittlerweile in Rekordhöhe, und entsprechend zuversichtlich blicken die Firmen in die Zukunft. Die Zahl der Mitarbeitenden wollen sie aber mehrheitlich nicht verändern.**

schweizerischer  
ingenieur- und  
architektenverein

société suisse  
des ingénieurs  
et des architectes

società svizzera  
degli ingegneri  
e degli architetti

swiss society  
of engineers  
and architects

Laut den neusten Umfrageergebnissen vom April 2011 sind die Projektierungsbüros mit ihrer Geschäftslage überaus zufrieden. Über 96% der Firmen beurteilen ihre aktuelle Geschäftslage als «gut» oder «befriedigend», lediglich 4% bewerten sie als «unbefriedigend». Weiterhin geben fast 30% der Unternehmen an, dass ihr Auftragsbestand in den letzten drei Monaten gestiegen ist, 60% melden keine Änderung, die übrigen 10% einen Rückgang. Der Auftragsbestand hat mittlerweile eine Rekordreichweite von fast 11 Monaten. Die erbrachten Leistungen sind im April 2011 weiter gestiegen, aber etwas weniger stark als im vergangenen Quartal. Die Bausumme hat sich in den letzten drei Monaten erhöht. Im Wohnungsbau hat sie dabei deutlicher zugenommen als im industriell-gewerblichen Bau. Im öffentlichen Bau ist die Bausumme nur leicht gestiegen. Der Anteil der Umbauten am Umsatz hat im Vergleich zur letzten Umfrage abermals zugenommen (von 28.5% auf 32.7%).

Für die nahe Zukunft sind die Firmen zuversichtlich. Fast 20% der teilnehmenden Firmen geht davon aus, dass die Nachfrage steigen wird, 74% erwarten keine Veränderung und nur etwa 6% gehen von einer sinkenden Nachfrage aus. Dementsprechend sind auch die Erwartungen an die Geschäftsentwicklung mehrheitlich positiv: 92% rechnen mit einer positiven oder gleich bleibenden Entwicklung in den nächsten sechs Monaten. Die Zahl der Mitarbeitenden wollen

kommunikation  
selnaustrasse 16  
ch 8027 zürich  
t 044 283 15 15  
f 044 283 15 16  
siamedien@sia.ch

09.06.2011

medien  
information

sia

die Firmen mehrheitlich nicht verändern. Bei den Honorarsätzen gehen die Unternehmen weiterhin davon aus, dass diese in den nächsten drei Monaten etwas sinken werden.

#### **Architekturaktivitäten**

Der Auftragsbestand der Architekturbüros hat sich im 1. Quartal 2011 deutlich erhöht. Der gute Auftragsbestand spiegelt sich auch in der Geschäftslage wider, die von 93% als «gut» oder zumindest zufriedenstellend beurteilt wird. Die erbrachten Leistungen stiegen im April, auch wenn die Zunahme etwas geringer ausfiel als im Vorquartal. Die Bausumme der neu abgeschlossenen Verträge ist merklich gewachsen, vor allem im öffentlichen Bau. Die Reichweite des Auftragsbestands liegt nun bei 11 Monaten. Der Blick auf die kommenden Monate ist recht zuversichtlich. Entsprechend positiv sind die Erwartungen hinsichtlich der Geschäftsentwicklung: 22% rechnen mit einer günstigen, lediglich 7% mit einer schlechten Entwicklung. Gegenüber der letzten Befragung hat der Anteil jener Büros, die von einer Beschäftigungszunahme ausgehen, sogar zugenommen. Bei den Honorarsätzen gehen die Unternehmen davon aus, dass sie konstant bleiben.

#### **Ingenieurbüros**

Bei den Ingenieurbüros ist die Geschäftslage erfreulich: 54% bezeichnen sie als gut, 44% als befriedigend und nur 2% als schlecht. Der Auftragsbestand hat bei den Ingenieurfirmen gegenüber dem Vorquartal zugenommen, wenn auch etwas weniger stark als in den vergangenen beiden Umfragen. Die Menge der erbrachten Leistungen erhöhte sich, der Anteil der positiven Meldungen hat indes abgenommen. Die Bausumme der neu abgeschlossenen Verträge hat sich weiterhin erhöht, wenn auch etwas weniger stark als zuletzt. Im industriell-gewerblichen und im öffentlichen Bau sind die Bausummen allerdings gesunken. Die Ingenieure gehen von einer steigenden Nachfrage in den nächsten Monaten aus. In den kommenden sechs Monaten erwarten 94% der Büros eine gute oder unveränderte Geschäftsentwicklung. Die Ingenieurbüros planen weiterhin mit Personaleinstellungen, aber verhaltener als in den vergangenen Monaten. Bei den Honorarsätzen gehen die Unternehmen abermals von einem sinkenden Trend aus.

*Hinweis an die Redaktionen:*

*Die vorliegende Pressemitteilung kann von der SIA-Webseite abgerufen werden:*

[www.sia.ch/presse](http://www.sia.ch/presse)

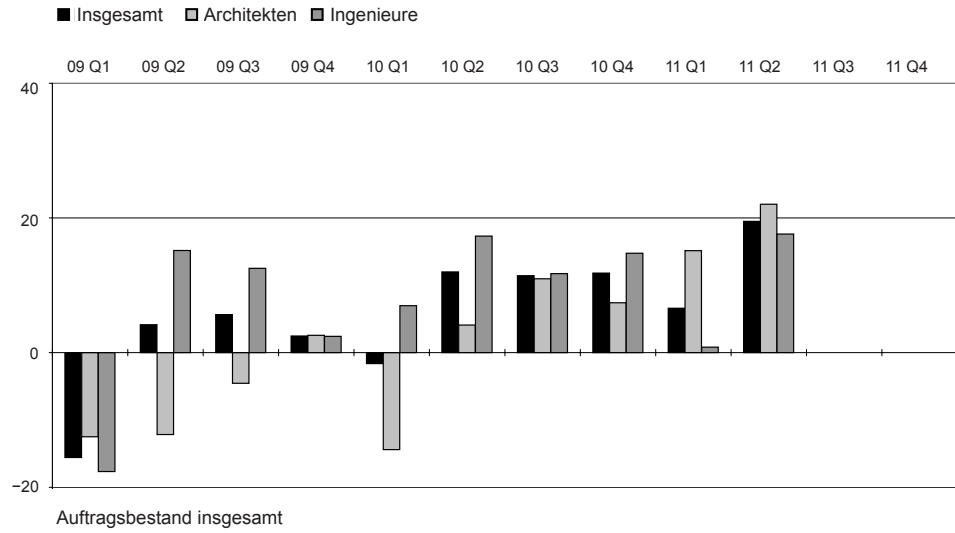
schweizerischer  
ingenieur- und  
architektenverein

société suisse  
des ingénieurs  
et des architectes

società svizzera  
degli ingegneri  
e degli architetti

swiss society  
of engineers  
and architects

kommunikation  
selnaustrasse 16  
ch 8027 zürich  
t 044 283 15 15  
f 044 283 15 16  
siamedien@sia.ch

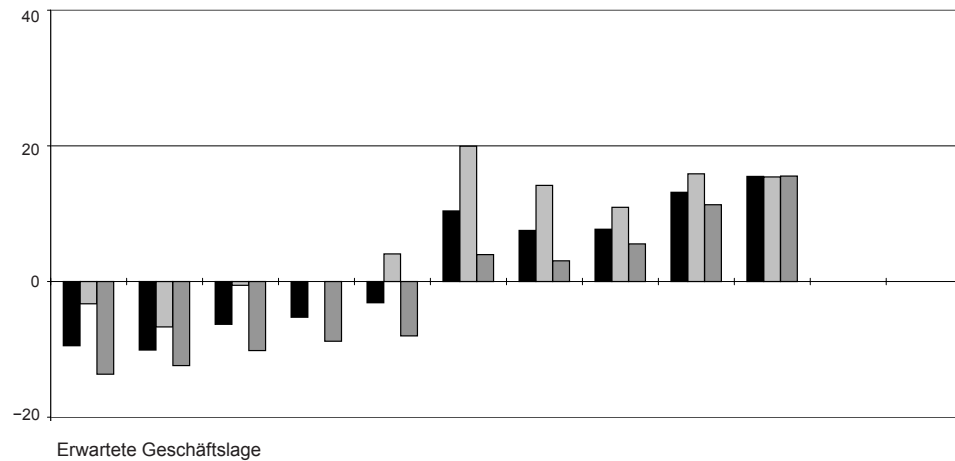
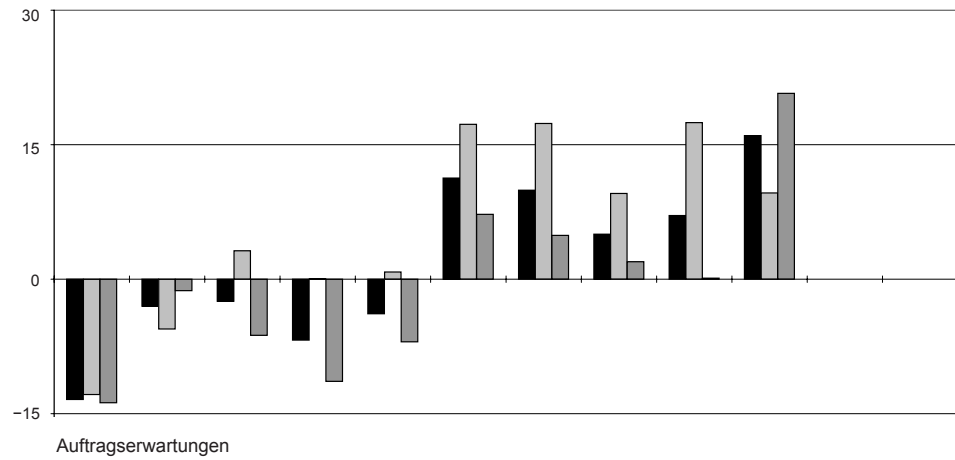


schweizerischer  
ingenieur- und  
architektenverein

société suisse  
des ingénieurs  
et des architectes

società svizzera  
degli ingegneri  
e degli architetti

swiss society  
of engineers  
and architects



09.06.2011

medien  
information



**AUFTRAGSBESTAND INSGESAMT**

im Vergleich zum Vorquartal

	+	=	-	Saldo
Architektur- und Ingenieurbüros	29.5	60.4	10.1	19.4
Architekturbüros	30.7	60.5	8.8	21.9
Ingenieurbüros	28.6	60.3	11.1	17.5
– Bauingenieure	25.9	68.8	5.3	20.6
– Gebäudetechnik	23.9	53.2	22.9	1.0
– Kulturtechnik, Geomatik	37.1	41.2	21.7	15.4
– Andere	46.5	39.6	13.9	32.6
	+ höher	= gleich	- niedriger	

**AUFTRAGSERWARTUNGEN**

für das neue Quartal

	+	=	-	Saldo
Architektur- und Ingenieurbüros	20.8	74.4	4.8	16.0
Architekturbüros	14.7	80.3	5.0	9.7
Ingenieurbüros	25.3	70.0	4.7	20.6
– Bauingenieure	36.9	61.4	1.7	35.2
– Gebäudetechnik	2.9	80.4	16.7	-13.8
– Kulturtechnik, Geomatik	19.4	65.6	15.0	4.4
– Andere	10.6	88.4	1.0	9.6
	+ besser	= unverändert	- schlechter	

**ERWARTETE GESCHÄFTSLAGE**

im nächsten halben Jahr

	+	=	-	Saldo
Architektur- und Ingenieurbüros	19.0	77.4	3.6	15.4
Architekturbüros	19.0	77.5	3.5	15.5
Ingenieurbüros	19.1	77.4	3.5	15.6
– Bauingenieure	25.0	73.3	1.7	23.3
– Gebäudetechnik	12.5	69.5	18.0	-5.5
– Kulturtechnik, Geomatik	8.1	87.1	4.8	3.3
– Andere	9.9	89.1	1.0	8.9
	+ besser	= unverändert	- schlechter	

schweizerischer  
ingenieur- und  
architektenverein

société suisse  
des ingénieurs  
et des architectes

società svizzera  
degli ingegneri  
e degli architetti

swiss society  
of engineers  
and architects

kommunikation  
selnaustrasse 16  
ch 8027 zürich  
t 044 283 15 15  
f 044 283 15 16  
siamedien@sia.ch

Bei der Auswertung der Fragebogen durch die KOF/ETH werden die Antworten (z.B. höher, gleich, niedriger) der Unternehmen mit der Beschäftigtenzahl gewichtet und in Prozentanteilen ausgedrückt. Der Saldo ist die Differenz zwischen den positiven und den negativen Anteilen und stellt somit die überwiegende Tendenz dar.

09.06.2011

# medien information



## GESCHÄFTSLAGE

	gut in %	befriedigend in %	schlecht in %
ganze Schweiz	65 (48)	32 (46)	3 (6)
– Architekten	63 (45)	31 (45)	6 (10)
– Ingenieure	66 (50)	33 (47)	1 (4)
Mittelland Ost mit Zürich	60 (51)	37 (44)	3 (4)
Mittelland West mit Bern	68 (47)	30 (46)	1 (7)
Nordwestschweiz mit Basel	66 (37)	33 (52)	2 (11)
Ostschweiz mit St. Gallen	69 (57)	28 (43)	2 (0)
Tessin	52 (32)	36 (57)	12 (12)
Westschweiz	55 (44)	41 (49)	4 (7)
Zentralschweiz	69 (35)	26 (62)	5 (3)

Gegenwärtige Geschäftslage in den Regionen  
(gerundete Zahlen, in Klammern Vorjahr)

## BESCHÄFTIGUNG

	Zunahme in %	gleich in %	Abnahme in %
ganze Schweiz	22 (18)	72 (66)	5 (16)
– Architekten	17 (18)	77 (70)	6 (11)
– Ingenieure	26 (17)	69 (63)	5 (20)
Mittelland Ost mit Zürich	15 (14)	79 (65)	5 (20)
Mittelland West mit Bern	30 (29)	62 (65)	8 (7)
Nordwestschweiz mit Basel	25 (14)	70 (65)	5 (21)
Ostschweiz mit St. Gallen	22 (12)	76 (86)	3 (2)
Tessin	12 (20)	67 (67)	21 (13)
Westschweiz	37 (20)	54 (70)	8 (11)
Zentralschweiz	31 (10)	69 (63)	0 (27)

Erwartungen bezüglich des Personalbestandes in den  
Regionen (gerundete Zahlen, in Klammern Vorjahr)

## ERWARTETE GESCHÄFTSLAGE

	besser in %	gleich in %	schlechter in %
ganze Schweiz	19 (20)	77 (73)	4 (7)
– Architekten	19 (23)	77 (70)	4 (7)
– Ingenieure	19 (18)	77 (75)	4 (7)
Mittelland Ost mit Zürich	23 (24)	74 (69)	3 (7)
Mittelland West mit Bern	12 (23)	86 (73)	2 (4)
Nordwestschweiz mit Basel	18 (14)	78 (81)	5 (5)
Ostschweiz mit St. Gallen	19 (5)	80 (87)	1 (8)
Tessin	6 (7)	82 (71)	12 (22)
Westschweiz	26 (25)	67 (71)	8 (4)
Zentralschweiz	18 (14)	79 (73)	3 (13)

Erwartete Geschäftslage im nächsten halben Jahr nach  
Regionen (gerundete Zahlen, in Klammern Vorjahr)

schweizerischer  
ingenieur- und  
architektenverein

société suisse  
des ingénieurs  
et des architectes

società svizzera  
degli ingegneri  
e degli architetti

swiss society  
of engineers  
and architects

kommunikation  
selnaustrasse 16  
ch 8027 zürich  
t 044 283 15 15  
f 044 283 15 16  
siamedien@sia.ch