

10.03.2011

medien
information

sia

Geschäftslage der Projektierungsbüros im 4. Quartal 2010

Positive Erwartungen

Die Projektierungsbüros sind mit ihrer aktuellen Geschäftslage mehrheitlich zufrieden. Dies ergab die Januarerhebung der ETH-Konjunkturforschungsstelle (KOF) im Auftrag des Schweizerischen Ingenieur- und Architektenvereins (SIA): 90 % vezeichneten einen unveränderten oder gar zunehmenden Auftragsbestand. Fast 95 % der Projektierungsbüros erwarten einen positiven oder unveränderten Auftragseingang. Beim Personal planen dennoch weniger Firmen einen Ausbau als noch im letzten Quartal.

schweizerischer
ingenieur- und
architektenverein

société suisse
des ingénieurs
et des architectes

società svizzera
degli ingegneri
e degli architetti

swiss society
of engineers
and architects

Laut den neusten Umfrageergebnissen vom Januar 2011 beurteilen über 94% der Projektierungsbüros ihre aktuelle Geschäftslage als «gut» oder «befriedigend», lediglich 6% sind mit ihrer Lage «unzufrieden». Fast 30% der Unternehmen geben an, dass ihr Auftragsbestand gegenüber dem Vorquartal gestiegen ist, 60% vermelden keine Änderung, die restlichen 10% einen Rückgang. Der ausländische Auftragsbestand dagegen ist im 4. Quartal 2010 weiter gesunken, jedoch weniger stark als noch im 3. Quartal. Sowohl die erbrachten Leistungen als auch die Bausumme der neu abgeschlossenen Verträge sind im 4. Quartal 2010 gestiegen. Während bei den erbrachten Leistungen der Anteil der Firmen, die eine Zunahme verzeichneten, etwas abgenommen hat, stieg er bei der Bausumme an. Grund dafür war insbesondere der Anstieg im industriell-gewerblichen Bau. Bei dieser Unterkategorie meldeten die Büros das erste Mal seit mehreren Quartalen einen Zuwachs. Der Anteil der Umbauten am Umsatz hat im Vergleich zur letzten Umfrage etwas zugenommen (von 26.4 auf 27.1%); ebenso die Reichweite des Auftragsbestands.

Für die nahe Zukunft sind die Firmen zuversichtlich. Fast 95% (Oktober: 93%) erwarten einen positiven oder unveränderten Auftragseingang in den nächsten drei Monaten. Entsprechend

kommunikation
selnaustrasse 16
ch 8027 zurich
t 044 283 15 15
f 044 283 15 16
siapresse@sia.ch

10.03.2011

medien
information

sia

sind auch die Erwartungen an die Geschäftsentwicklung weiter gestiegen: 20% rechnen mit einer positiven Entwicklung in den nächsten sechs Monaten, nur 5% mit einer negativen. Beim Personal planen nichtsdestotrotz weniger Firmen einen Aufbau. Gleichzeitig erwarten die Firmen sinkende Honorarsätze.

Architekturbüros

Der Auftragsbestand der Architekturbüros hat im 4. Quartal 2010 weiter zugenommen. Entsprechend positiv ist die Beurteilung: Über 50% bezeichnen den Bestand als «gut», knapp 40% als «befriedigend», bloss 10% als «schlecht». Positiv fällt auch das Urteil zur Geschäftslage aus: 90% bezeichneten sie als «gut» oder «befriedigend». Die erbrachten Leistungen stiegen im 4. Quartal, auch wenn die Zunahme etwas geringer ausfiel als im Vorquartal. Die Bausumme der neu abgeschlossenen Verträge ist per saldo gewachsen, die Reichweite des Auftragsbestands ebenfalls. Knapp 25% der Büros gehen in Zukunft von wachsenden, bloss 5% von sinkenden Auftragseingängen aus. Entsprechend positiv sind die Erwartungen an die Geschäftslage in sechs Monaten: 25% rechnen mit einer günstigen, lediglich 7% mit einer schlechten Entwicklung. Die Büros planen einen Personalausbau. Gegenüber dem Vorquartal hat der Anteil jener, die eine Beschäftigungszunahme vorsehen, sogar zugenommen.

schweizerischer
ingenieur- und
architektenverein

Ingenieurbüros

Bei den Ingenieurbüros ist die Geschäftslage erfreulich: 50% bezeichnet sie als «gut», knapp 4% als «schlecht» und die übrigen 47% als «befriedigend». Dabei sind die «zufriedensten» Büros jene der Haus- und Gebäudetechnik. Der Auftragsbestand hat bei den Ingenieurfirmen insgesamt um 0.4% gegenüber dem Vorquartal zugenommen. Die Menge der erbrachten Leistungen erhöhte sich, der Anteil der Positiv-Meldungen hat indes abgenommen. Die Bausumme der neu abgeschlossenen Verträge hat per saldo weiter zugenommen. Die Ingenieure gehen von steigenden Auftragseingängen in naher Zukunft aus. In den nächsten sechs Monaten erwarten über 95% der Büros eine gute oder unveränderte Geschäftsentwicklung. Die Bauingenieure sind am optimistischsten. Insgesamt planen die Ingenieurbüros mit mehr Personal in den nächsten Monaten, der Anstieg fällt jedoch schwächer aus als bei der letzten Umfrage.

société suisse
des ingénieurs
et des architectes

società svizzera
degli ingegneri
e degli architetti

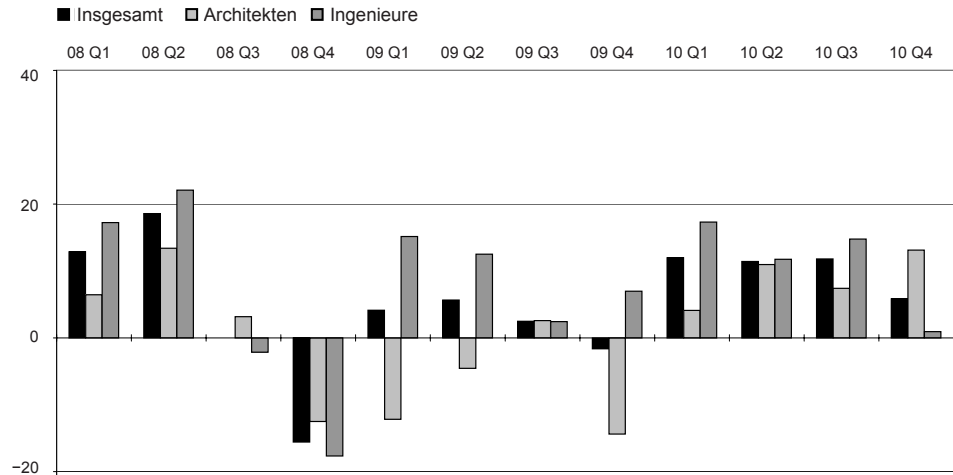
swiss society
of engineers
and architects

Hinweis an die Redaktion:

Die vorliegende Pressemitteilung kann von der SIA-Webseite abgerufen werden:

www.sia.ch/presse

kommunikation
selnaustrasse 16
ch 8027 zurich
t 044 283 15 15
f 044 283 15 16
siapresse@sia.ch

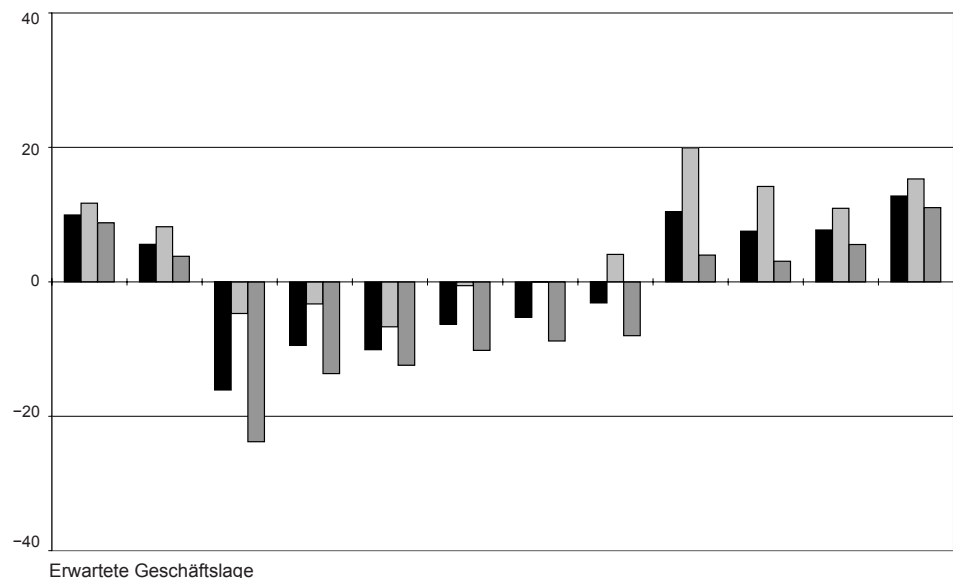
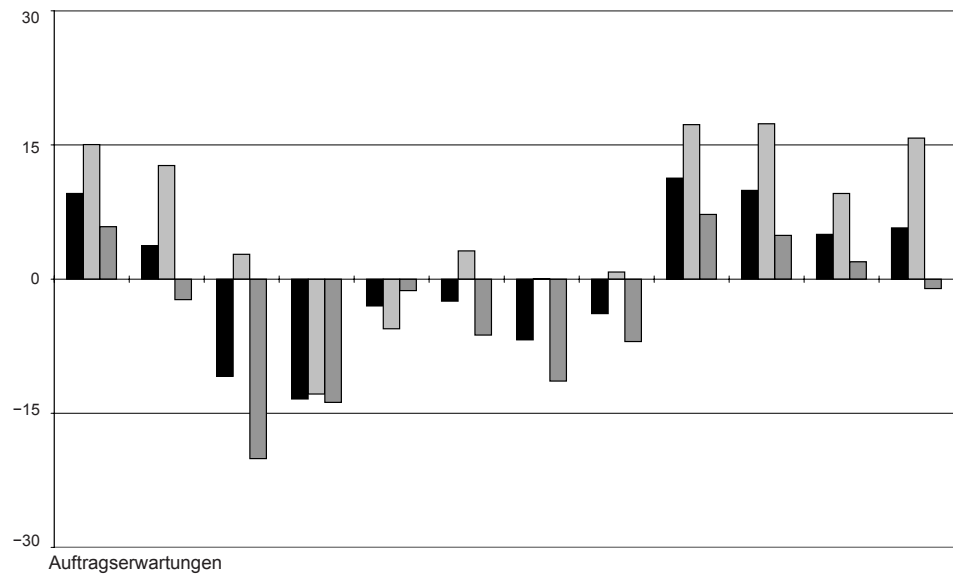


schweizerischer
ingenieur- und
architektenverein

société suisse
des ingénieurs
et des architectes

società svizzera
degli ingegneri
e degli architetti

swiss society
of engineers
and architects



10.03.2011

medien
information

sia

AUFTRAGSBESTAND INSGESAMT

im Vergleich zum Vorquartal

	+	=	-	Saldo
Architektur- und Ingenieurbüros	23.6	58.7	17.7	5.9
Architekturbüros	32.0	49.1	18.9	13.1
Ingenieurbüros	17.9	65.2	16.9	1.0
- Bauingenieure	12.1	79.5	8.4	3.7
- Haustechnik	54.8	27.5	17.7	37.1
- Kulturtechnik	2.3	70.6	27.1	-24.8
- Andere	14.0	79.2	6.8	7.2
	+ höher	= gleich	- niedriger	

AUFTRAGSERWARTUNGEN

für das neue Quartal

	+	=	-	Saldo
Architektur- und Ingenieurbüros	13.5	78.7	7.8	5.7
Architekturbüros	22.7	70.3	7.0	15.7
Ingenieurbüros	7.3	84.3	8.4	-1.1
- Bauingenieure	7.8	85.9	6.3	1.5
- Haustechnik	6.7	92.9	0.4	6.3
- Kulturtechnik	1.5	69.5	29.0	-27.5
- Andere	9.5	77.4	13.1	-3.6
	+ besser	= unverändert	- schlechter	

ERWARTETE GESCHÄFTSLAGE

im nächsten halben Jahr

	+	=	-	Saldo
Architektur- und Ingenieurbüros	19.9	73.0	7.1	12.8
Architekturbüros	22.5	70.3	7.2	15.3
Ingenieurbüros	18.1	74.9	7.0	11.1
- Bauingenieure	27.7	66.7	5.6	22.1
- Haustechnik	7.6	91.9	0.5	7.1
- Kulturtechnik	6.5	68.5	25.0	-18.5
- Andere	14.3	83.5	2.2	12.1
	+ besser	= unverändert	- schlechter	

Bei der Auswertung der Fragebogen durch die KOF/ETH werden die Antworten (z.B. höher, gleich, niedriger) der Unternehmen mit der Beschäftigtenzahl gewichtet und in Prozentanteilen ausgedrückt. Der Saldo ist die Differenz zwischen den positiven und den negativen Anteilen und stellt somit die überwiegende Tendenz dar.

schweizerischer
ingenieur- und
architektenverein

société suisse
des ingénieurs
et des architectes

società svizzera
degli ingegneri
e degli architetti

swiss society
of engineers
and architects

kommunikation
selnaustrasse 16
ch 8027 zurich
t 044 283 15 15
f 044 283 15 16
siapresse@sia.ch

10.03.2011

medien information



GESCHÄFTSLAGE

	gut in %	befriedigend in %	schlecht in %
ganze Schweiz	48 (49)	46 (45)	6 (6)
– Architekten	45 (46)	45 (42)	10 (12)
– Ingenieure	50 (51)	47 (46)	4 (2)
Mittelland Ost mit Zürich	51 (50)	44 (46)	4 (4)
Mittelland West mit Bern	47 (40)	46 (55)	7 (5)
Nordwestschweiz mit Basel	37 (49)	52 (40)	11 (11)
Ostschweiz mit St. Gallen	57 (64)	43 (35)	0 (1)
Tessin	32 (36)	57 (41)	12 (22)
Westschweiz	44 (36)	49 (59)	7 (5)
Zentralschweiz	35 (34)	62 (55)	3 (11)

Gegenwärtige Geschäftslage in den Regionen
(gerundete Zahlen, in Klammern Vorjahr)

BESCHÄFTIGUNG

	Zunahme in %	gleich in %	Abnahme in %
ganze Schweiz	18 (19)	66 (70)	16 (11)
– Architekten	18 (17)	70 (73)	11 (10)
– Ingenieure	17 (20)	63 (69)	20 (11)
Mittelland Ost mit Zürich	14 (21)	65 (62)	20 (16)
Mittelland West mit Bern	29 (28)	65 (67)	7 (5)
Nordwestschweiz mit Basel	14 (13)	65 (75)	21 (12)
Ostschweiz mit St. Gallen	12 (9)	86 (90)	2 (2)
Tessin	20 (12)	67 (70)	13 (18)
Westschweiz	20 (14)	70 (79)	11 (7)
Zentralschweiz	10 (12)	63 (83)	27 (5)

Erwartungen bezüglich des Personalbestandes in den
Regionen (gerundete Zahlen, in Klammern Vorjahr)

ERWARTETE GESCHÄFTSLAGE

	besser in %	gleich in %	schlechter in %
ganze Schweiz	20 (14)	73 (79)	7 (7)
– Architekten	23 (21)	70 (70)	7 (10)
– Ingenieure	18 (10)	75 (85)	7 (5)
Mittelland Ost mit Zürich	24 (13)	69 (82)	7 (5)
Mittelland West mit Bern	23 (17)	73 (81)	4 (2)
Nordwestschweiz mit Basel	14 (8)	81 (74)	5 (17)
Ostschweiz mit St. Gallen	5 (14)	87 (81)	8 (5)
Tessin	7 (5)	71 (64)	22 (31)
Westschweiz	25 (21)	71 (77)	4 (2)
Zentralschweiz	14 (11)	73 (85)	13 (4)

Erwartete Geschäftslage im nächsten halben Jahr nach
Regionen (gerundete Zahlen, in Klammern Vorjahr)

schweizerischer
ingenieur- und
architektenverein

société suisse
des ingénieurs
et des architectes

società svizzera
degli ingegneri
e degli architetti

swiss society
of engineers
and architects

kommunikation
selnaustrasse 16
ch 8027 zurich
t 044 283 15 15
f 044 283 15 16
siapresse@sia.ch