

2.12.2010

medien
information

sia

Geschäftslage der Projektierungsbüros im 3. Quartal 2010

Weiterhin gute Geschäftslage

Die Projektierungsbüros beurteilen ihre Geschäftslage weiterhin als gut. Dies ergab die neuste Erhebung der ETH-Konjunkturforschungsstelle (KOF) im Auftrag des Schweizerischen Ingenieur- und Architektenvereins (SIA). Gegenüber dem Vorquartal haben sich die Tendenzen gehalten: Der Auftragsbestand im Inland hat weiterhin leicht zugenommen, im Ausland ist er seit April jedoch zunehmend rückläufig.

Die Unternehmen des Projektierungssektors sind mit ihrer Geschäftslage weiterhin zufrieden. Das zeigen die neusten Umfrageergebnisse vom Oktober 2010. Wie schon bei der Juli-Umfrage beurteilen über 90 % der Firmen ihre aktuelle Geschäftslage als «gut» oder «befriedigend» und lediglich 6 % als «schlecht». Auch die Beurteilung des Auftragsbestandes hat sich gegenüber Juli nur minim verändert: Über die Hälfte der Umfrageteilnehmer bezeichnet diesen als gut. Knapp 30 % gaben an, dass ihr Auftragsbestand höher lag als im Vorquartal, insgesamt resultierte ein Zuwachs von 1.1 %. Der ausländische Auftragsbestand hingegen sank im Oktober per saldo. Seit April dieses Jahres nimmt der Anteil der Firmen, die hier einen Rückgang gegenüber dem Vorquartal vermelden, zu. Die Bausumme der neu abgeschlossenen Verträge ist im Oktober per saldo gestiegen, dabei hat aber sowohl der Anteil der Firmen, die eine Zunahme als auch der Anteil jener Firmen, die eine Abnahme erwarten, zugenommen. Von den Unterkategorien der Bausumme hat sich der öffentliche Bau am Positivsten entwickelt. Der Anteil der Umbauten hat per saldo etwas abgenommen im Vergleich zur letzten Umfrage und liegt jetzt bei 25.4 % (Juli: 26.3 %). Die Reichweite des Auftragsbestands liegt unverändert bei 9.4 Monaten.

Bei der Beurteilung der kommenden Monate geben die Firmen widersprüchliche Signale. Einerseits haben sich die Erwartungen zum Geschäftsgang gegenüber der letzten Umfrage

schweizerischer
ingenieur- und
architektenverein

société suisse
des ingénieurs
et des architectes

società svizzera
degli ingegneri
e degli architetti

swiss society
of engineers
and architects

pr / kommunikation
selnaustrasse 16
ch 8027 zurich
t 044 283 15 15
f 044 283 15 16
siapresse@sia.ch

2.12.2010

medien
information

sia

leicht verbessert: So rechnen knapp 17 % (Juli: 16 %) mit einem «guten» Auftragseingang in drei Monaten und 15 % (Juli: 15 %) mit einer positiven Geschäftsentwicklung in den nächsten sechs Monaten. Beim Personal rechneten im Oktober jedoch weniger Projektierungsbüros mit einem Aufbau als noch im Juli: Der Anteil der Firmen mit Ausbauplänen ist von 24 % auf 22 % gesunken. Die Büros rechnen zudem mit sinkenden Honoraransätzen in den kommenden drei Monaten.

Architekturbüros

Der Auftragsbestand der Architekturbüros ist weiter gewachsen. Entsprechend positiv fällt die Beurteilung aus: 40 % bezeichnen den Bestand als «gut», rund 40 % als «befriedigend». Bei den Negativmeldungen lässt sich eine gewisse Polarisierung beobachten, ihr Anteil hat gegenüber Juli zugenommen. Positiv fällt das Geschäftslageurteil aus: Fast 90 % der Büros antworten «gut» oder «befriedigend» auf die entsprechende Frage. Die erbrachten Leistungen stiegen im 3. Quartal gegenüber dem Vorquartal per saldo. Gleiches gilt für die Bausumme der neu abgeschlossenen Verträge. Die Reichweite des Auftragsbestands ist gestiegen; er liegt nun bei 9.5 Monaten (Juli: 9.3). Über 20 % der Büros gehen in den kommenden Monaten von wachsenden Auftragseingängen aus, 10 % von sinkenden. Die Erwartungen an die Geschäftslage in sechs Monaten sind relativ hoch, rund 22 % prognostizieren eine günstige Entwicklung, lediglich 9 % eine schlechte. Die Beschäftigtenzahl dürfte in den nächsten drei Monaten weiter steigen, wobei der Anteil der Positivmeldungen aber etwas abgenommen hat.

Ingenieurbüros

Die Ingenieurbüros melden weiterhin eine positive Geschäftslage: Über 55 % bezeichnen sie als «gut», unter 3 % als «schlecht» und der Rest als «befriedigend». Überdurchschnittlich gut (63 %) beurteilen die Büros der Haus- und Gebäudetechnik ihre Lage. Der Auftragsbestand hat über alle Büros hinweg im 3. Quartal per saldo zugenommen. Insgesamt fällt hier das Urteil der Umfrageteilnehmer positiv aus: Fast 60 % bezeichnen den Auftragsbestand als «gut», auch wenn der Juli-Wert noch höher lag. Die Menge der erbrachten Leistungen wird positiv beurteilt, wobei der Anteil der Negativmeldungen gar etwas abgenommen hat. Die Bausumme der neu abgeschlossenen Verträge hat per saldo weiter zugenommen. Die Ingenieure gehen von steigenden Auftragseingängen in den kommenden drei Monaten aus, entsprechend positiv dürfte die Geschäftsentwicklung sein. Per saldo am besten bewerten die Bauingenieure die kommende Entwicklung. Insgesamt planen die Ingenieurbüros mit mehr Personal in den nächsten Monaten. Der erwartete Anstieg ist aber schwächer als noch in der Juli-Umfrage.

schweizerischer
ingenieur- und
architektenverein

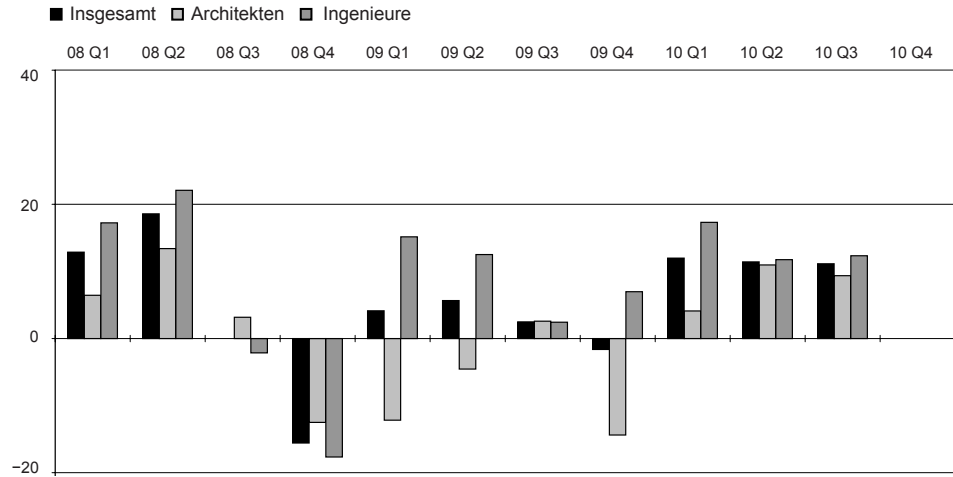
société suisse
des ingénieurs
et des architectes

società svizzera
degli ingegneri
e degli architetti

swiss society
of engineers
and architects

pr / kommunikation
selnaustrasse 16
ch 8027 zurich
t 044 283 15 15
f 044 283 15 16
siapresse@sia.ch

2.12.2010

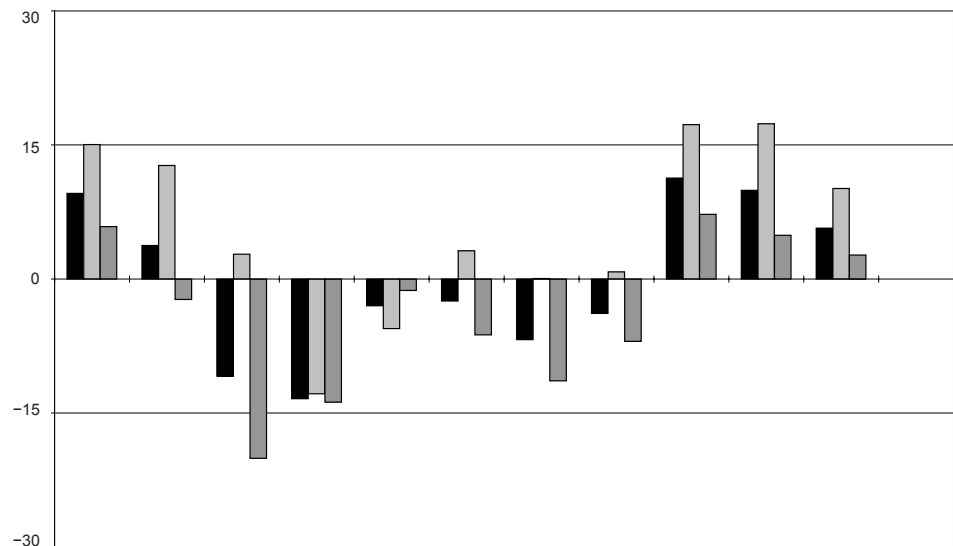


Auftragsbestand insgesamt

schweizerischer
ingenieur- und
architektenverein

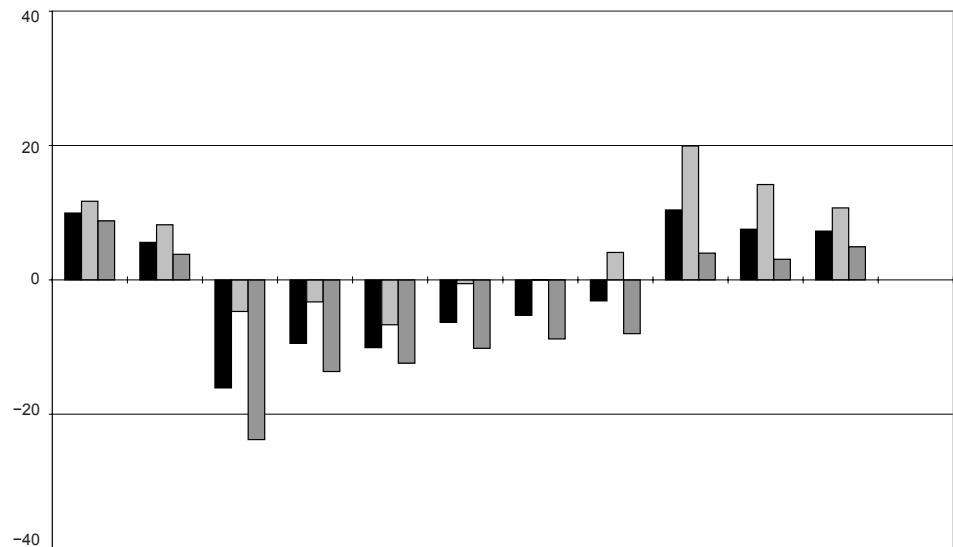
société suisse
des ingénieurs
et des architectes

società svizzera
degli ingegneri
e degli architetti



Auftragswartungen

swiss society
of engineers
and architects



Erwartete Geschäftslage

pr / kommunikation
selnaustrasse 16
ch 8027 zurich
t 044 283 15 15
f 044 283 15 16
siapresse@sia.ch

2.12.2010

medien
information

sia

AUFTRAGSBESTAND INSGESAMT

im Vergleich zum Vorquartal

	+	=	-	Saldo
Architektur- und Ingenieurbüros	27.1	56.9	16.0	11.1
Architekturbüros	28.9	51.5	19.6	9.3
Ingenieurbüros	25.9	60.6	13.5	12.4
– Bauingenieure	25.6	63.6	10.8	14.8
– Haustechnik	31.9	45.5	22.6	9.3
– Kulturtechnik	9.6	74.3	16.1	-6.5
– Andere	27.0	55.6	17.4	9.6

+ höher = gleich – niedriger

AUFTRAGSERWARTUNGEN

für das neue Quartal

	+	=	-	Saldo
Architektur- und Ingenieurbüros	14.0	77.7	8.3	5.7
Architekturbüros	19.2	71.8	9.0	10.2
Ingenieurbüros	10.5	81.7	7.8	2.7
– Bauingenieure	15.3	78.0	6.7	8.6
– Haustechnik	3.4	88.9	7.7	-4.3
– Kulturtechnik	5.0	73.8	21.2	-16.2
– Andere	11.6	85.8	2.6	9.0

+ besser = unverändert – schlechter

ERWARTETE GESCHÄFTSLAGE

im nächsten halben Jahr

	+	=	-	Saldo
Architektur- und Ingenieurbüros	14.3	78.7	7.0	7.3
Architekturbüros	20.6	69.5	9.9	10.7
Ingenieurbüros	10.0	84.9	5.1	4.9
– Bauingenieure	11.3	83.8	4.9	6.4
– Haustechnik	13.2	79.6	7.2	6.0
– Kulturtechnik	7.9	78.2	13.9	-6.0
– Andere	3.4	95.5	1.1	2.3

+ besser = unverändert – schlechter

Bei der Auswertung der Fragebogen durch die KOF/ETH werden die Antworten (z.B. höher, gleich, niedriger) der Unternehmen mit der Beschäftigtenzahl gewichtet und in Prozentanteilen ausgedrückt. Der Saldo ist die Differenz zwischen den positiven und den negativen Anteilen und stellt somit die überwiegende Tendenz dar.

schweizerischer
ingenieur- und
architektenverein

société suisse
des ingénieurs
et des architectes

società svizzera
degli ingegneri
e degli architetti

swiss society
of engineers
and architects

pr / kommunikation
selnaustrasse 16
ch 8027 zurich
t 044 283 15 15
f 044 283 15 16
siapresse@sia.ch

2.12.2010

medien information



GESCHÄFTSLAGE

	gut in %	befriedigend in %	schlecht in %
ganze Schweiz	49 (55)	45 (40)	6 (5)
– Architekten	46 (50)	42 (41)	12 (10)
– Ingenieure	51 (58)	46 (40)	2 (2)
Mittelland Ost mit Zürich	50 (65)	46 (32)	4 (3)
Mittelland West mit Bern	40 (39)	55 (56)	5 (5)
Nordwestschweiz mit Basel	49 (45)	40 (49)	11 (6)
Ostschweiz mit St. Gallen	64 (67)	35 (31)	1 (2)
Tessin	36 (28)	41 (56)	22 (16)
Westschweiz	36 (34)	59 (62)	5 (5)
Zentralschweiz	34 (48)	55 (39)	11 (13)

Gegenwärtige Geschäftslage in den Regionen
(gerundete Zahlen, in Klammern Vorjahr)

BESCHÄFTIGUNG

	Zunahme in %	gleich in %	Abnahme in %
ganze Schweiz	19 (29)	70 (66)	11 (5)
– Architekten	17 (25)	73 (69)	10 (6)
– Ingenieure	20 (32)	69 (64)	11 (4)
Mittelland Ost mit Zürich	21 (35)	62 (61)	16 (4)
Mittelland West mit Bern	28 (15)	67 (82)	5 (3)
Nordwestschweiz mit Basel	13 (30)	75 (68)	12 (2)
Ostschweiz mit St. Gallen	9 (13)	90 (82)	2 (5)
Tessin	12 (13)	70 (77)	18 (10)
Westschweiz	14 (28)	79 (66)	7 (6)
Zentralschweiz	12 (22)	83 (69)	5 (9)

Erwartungen bezüglich des Personalbestandes in den
Regionen (gerundete Zahlen, in Klammern Vorjahr)

ERWARTETE GESCHÄFTSLAGE

	besser in %	gleich in %	schlechter in %
ganze Schweiz	14 (13)	79 (81)	7 (6)
– Architekten	21 (23)	70 (71)	10 (7)
– Ingenieure	10 (7)	85 (87)	5 (6)
Mittelland Ost mit Zürich	13 (14)	82 (81)	5 (5)
Mittelland West mit Bern	17 (11)	81 (86)	2 (3)
Nordwestschweiz mit Basel	8 (17)	74 (79)	17 (4)
Ostschweiz mit St. Gallen	14 (14)	81 (77)	5 (8)
Tessin	5 (19)	64 (56)	31 (26)
Westschweiz	21 (16)	77 (73)	2 (11)
Zentralschweiz	11 (12)	85 (83)	4 (4)

Erwartete Geschäftslage im nächsten halben Jahr nach
Regionen (gerundete Zahlen, in Klammern Vorjahr)

schweizerischer
ingenieur- und
architektenverein

société suisse
des ingénieurs
et des architectes

società svizzera
degli ingegneri
e degli architetti

swiss society
of engineers
and architects

pr / kommunikation
selnaustrasse 16
ch 8027 zurich
t 044 283 15 15
f 044 283 15 16
siapresse@sia.ch