

31.5.2010

medien  
information

sia

## Geschäftslage der Projektierungsbüros im 1. Quartal 2010

### Grösserer Auftragsbestand, positivere Beurteilung

**Die Projektierungsbüros beurteilen ihre Geschäftslage noch positiver als im Vorquartal. Dies ergab die neuste Erhebung der ETH-Konjunkturforschungsstelle (KOF) im Auftrag des SIA. Gegenüber dem Vorquartal haben der Auftragsbestand und dessen Reichweite zugenommen. Bei den Architekturbüros sind die Erwartungen hinsichtlich der Geschäftsentwicklung positiv, bei den Ingenieurbüros allerdings verhalten.**

schweizerischer  
ingenieur- und  
architektenverein

société suisse  
des ingénieurs  
et des architectes

società svizzera  
degli ingegneri  
e degli architetti

swiss society  
of engineers  
and architects

Über 90 % der Projektierungsbüros bewerten die derzeitige Lage als «gut» oder «befriedigend». Damit hat sich die Lagebeurteilung gegenüber der letzten Umfrage nochmals verbessert. Der Auftragsbestand hat gegenüber dem Vorquartal zugelegt. Mehr als die Hälfte der Projektierungsbüros beurteilt ihn als «gut». Die Nachfrage aus dem Ausland ist gegenüber dem Vorquartal per saldo allerdings gesunken. Nach Branchen betrachtet ist der Rückgang der Auslandsnachfrage bei den Bauingenieurbüros am deutlichsten. Die Reichweite der Auftragsbestände ist insgesamt gegenüber dem Januar etwas gestiegen und liegt jetzt bei 9.4 Monaten. Die erbrachten Leistungen gegenüber dem Vorquartal haben bei mehr als 28 % der Unternehmen zugenommen, bei 61 % sind sie konstant geblieben und bei 11 % gesunken. Auch die Bausumme neu abgeschlossener Verträge präsentiert sich positiver. Per saldo ist sie gegenüber dem Vorquartal deutlich gewachsen. Vor allem konnte die Bausumme im öffentlichen Bau und im Wohnungsbau zulegen. Die Bausumme des Wirtschaftsbaus ist zwar weiterhin rückläufig, aber weniger stark als im Januar.

Die Erwartungen für die kommenden Monate sind etwas zuversichtlicher geworden. Der Anteil der Projektierungsbüros, die steigende Aufträge erwarten, hat gegenüber dem letzten Quartal zugenommen. Dies vor allem aufgrund der positiveren Erwartungen der Architekturbüros. Das optimistischere Zukunftsbild widerspiegelt sich in der erwarteten Geschäftsentwicklung: 93 % der Projektierungsbüros gehen davon aus, dass sich ihre Geschäftslage in den nächsten

pr / kommunikation  
selnaustrasse 16  
ch 8027 zurich  
t 044 283 15 15  
f 044 283 15 16  
siapresse@sia.ch

31.5.2010

medien  
information

sia

sechs Monaten verbessern oder zumindest nicht verändern wird. Die Honorarsätze werden allerdings weiterhin sinken. Die Beschäftigungsplanungen bleiben weiterhin erfreulich: Jedes vierte Büro will Personal einstellen.

### Architekturbüros

Die Architekturbüros konnten sowohl bei den Auftragsbeständen als auch bei der Bausumme für Neuverträge gegenüber dem Vorquartal zulegen. Der Auftragsbestand aus dem Ausland ist weiterhin rückläufig. Vier von zehn Architekturbüros beurteilen den Auftragsbestand aber als «gut». Das sind etwas mehr als in der Vorumfrage. Die erbrachten Leistungen sind gestiegen. Per saldo befinden sie sich bereits wieder über dem Niveau von Mitte 2008. Deutlich zulegen konnte der Wohnungsbau, während sich Wirtschafts- und öffentlicher Bau rückläufig entwickelten. Der Anteil der Umbauten an der Bausumme hat sich abermals erhöht. Die Erwartungen für die kommenden Monate sind zuversichtlicher geworden. Mehr als jedes fünfte Architekturbüro erwartet steigende Aufträge, was sich auch bei der Beurteilung der Entwicklung der Geschäftslage niederschlägt. Die Beschäftigungsplanungen sind ebenfalls deutlich optimistischer geworden.

schweizerischer  
ingenieur- und  
architektenverein

société suisse  
des ingénieurs  
et des architectes

società svizzera  
degli ingegneri  
e degli architetti

swiss society  
of engineers  
and architects

### Ingenieurbüros

Die Ingenieurbüros beurteilen ihre Geschäftslage als «gut». Der Auftragsbestand hat gegenüber dem Vorquartal zugenommen. Der ausländische Auftragsbestand ist aber gesunken. Vor allem die Bauingenieure und die sonstigen Ingenieurbüros melden einen deutlichen Rückgang der Nachfrage aus dem Ausland. Die erbrachten Leistungen haben sich erhöht, und auch die Bausumme von Neuverträgen ist gestiegen, allerdings schwächer als in der vergangenen Umfrage. Besonders die Bausumme im öffentlichen Bau hat per saldo deutlich zugenommen. Der Anteil der Umbauten nahm geringfügig ab. Unter dem Strich sind die Erwartungen für die kommenden Monate verhalten. Fast gleich viele Unternehmen erwarten höhere wie niedrigere Auftragseingänge. Der Anteil der Unternehmen, die sinkende Honorarsätze erwartet, hat zugenommen. Das zeigt sich auch in der erwarteten Geschäftsentwicklung, wo sich positive und negative Erwartungen die Waage halten.

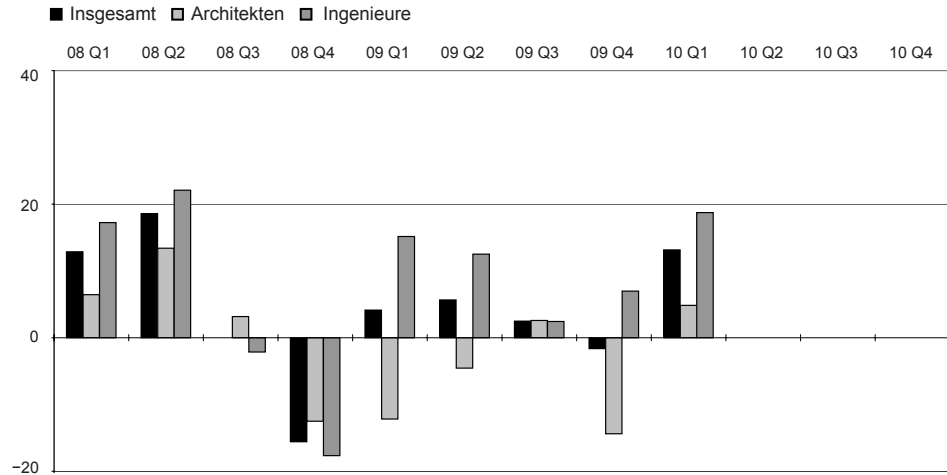
pr / kommunikation  
selnaustrasse 16  
ch 8027 zurich  
t 044 283 15 15  
f 044 283 15 16  
siapresse@sia.ch

*Hinweis an die Redaktion:*

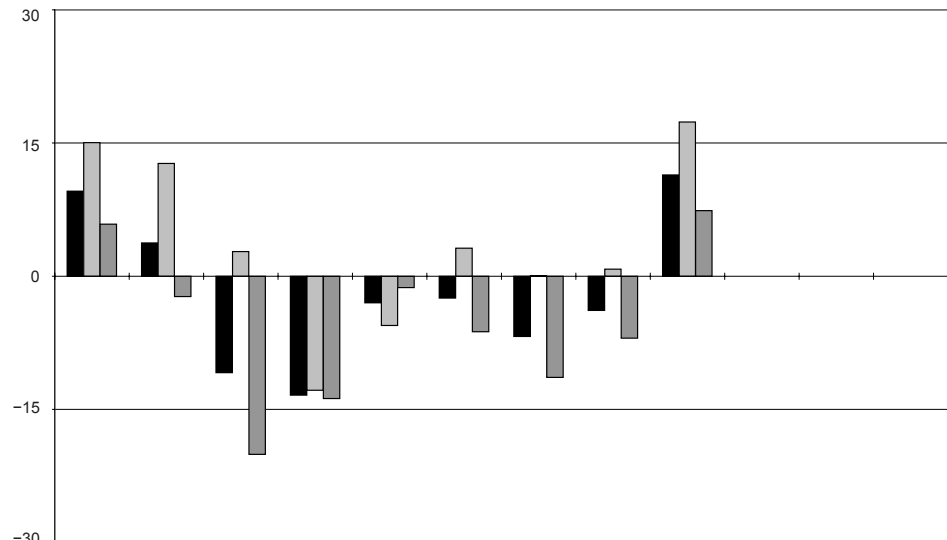
*Die vorliegende Pressemitteilung kann von der SIA-Webseite abgerufen werden:*

[www.sia.ch/presse](http://www.sia.ch/presse)

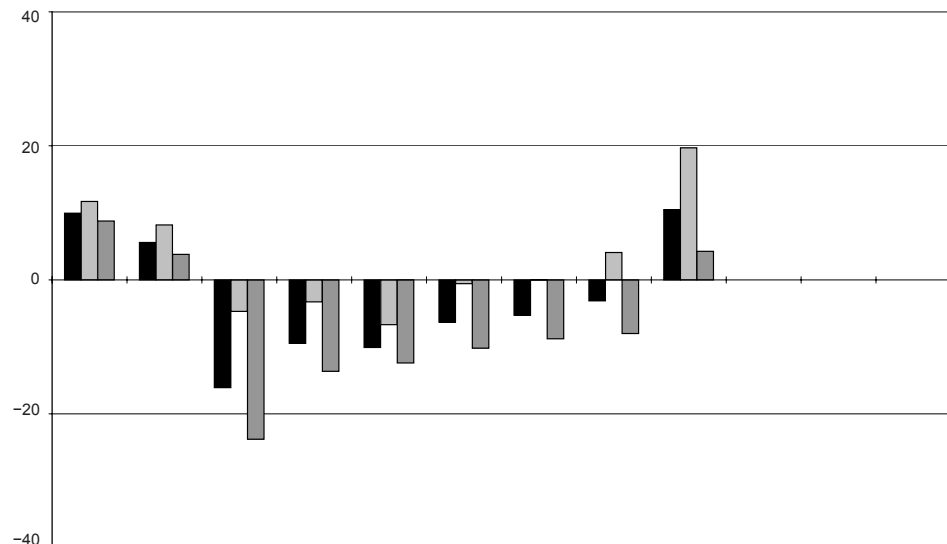
31.5.2010



Auftragsbestand insgesamt



Auftragswartungen



Erwartete Geschäftslage

schweizerischer  
ingenieur- und  
architektenverein  
  
société suisse  
des ingénieurs  
et des architectes  
  
società svizzera  
degli ingegneri  
e degli architetti  
  
swiss society  
of engineers  
and architects

pr / kommunikation  
selnaustrasse 16  
ch 8027 zurich  
t 044 283 15 15  
f 044 283 15 16  
siapresse@sia.ch

31.5.2010

medien  
information

sia

#### AUFTRAGSBESTAND INSGESAMT

im Vergleich zum Vorquartal

	+	=	-	Saldo
Architektur- und Ingenieurbüros	28.8	55.5	15.7	13.1
Architekturbüros	26.3	52.2	21.5	4.8
Ingenieurbüros	30.6	57.6	11.8	18.8
- Bauingenieure	30.9	56.6	12.5	18.4
- Haustechnik	20.6	69.9	9.5	11.1
- Kulturtechnik	19.5	65.1	15.4	4.1
- Andere	37.5	54.9	7.6	29.9

+ höher = gleich - niedriger

#### AUFTRAGSERWARTUNGEN

für das neue Quartal

	+	=	-	Saldo
Architektur- und Ingenieurbüros	19.0	73.4	7.6	11.4
Architekturbüros	26.8	63.8	9.4	17.4
Ingenieurbüros	13.8	79.9	6.3	7.5
- Bauingenieure	14.3	79.2	6.5	7.8
- Haustechnik	12.3	87.7	0.0	12.3
- Kulturtechnik	17.2	55.5	27.3	-10.1
- Andere	28.8	67.9	3.3	25.5

+ besser = unverändert - schlechter

#### ERWARTETE GESCHÄFTSLAGE

im nächsten halben Jahr

	+	=	-	Saldo
Architektur- und Ingenieurbüros	16.3	77.9	5.8	10.5
Architekturbüros	26.4	66.9	6.7	19.7
Ingenieurbüros	9.4	85.4	5.2	4.2
- Bauingenieure	11.3	85.5	3.2	8.1
- Haustechnik	10.6	88.6	0.8	9.8
- Kulturtechnik	6.1	68.4	25.5	-19.4
- Andere	17.4	79.4	3.2	14.2

+ besser = unverändert - schlechter

schweizerischer  
ingenieur- und  
architektenverein

société suisse  
des ingénieurs  
et des architectes

società svizzera  
degli ingegneri  
e degli architetti

swiss society  
of engineers  
and architects

pr / kommunikation  
selnaustrasse 16  
ch 8027 zurich  
t 044 283 15 15  
f 044 283 15 16  
siapresse@sia.ch

Bei der Auswertung der Fragebogen durch die KOF/ETH werden die Antworten (z.B. höher, gleich, niedriger) der Unternehmen mit der Beschäftigtenzahl gewichtet und in Prozentanteilen ausgedrückt. Der Saldo ist die Differenz zwischen den positiven und den negativen Anteilen und stellt somit die überwiegende Tendenz dar.

31.5.2010

# medien information



## GESCHÄFTSLAGE

	gut in %	befriedigend in %	schlecht in %
ganze Schweiz	51 (45)	43 (48)	6 (7)
– Architekten	48 (36)	41 (53)	12 (11)
– Ingenieure	53 (51)	44 (45)	3 (4)
Mittelland Ost mit Zürich	60 (51)	35 (46)	4 (3)
Mittelland West mit Bern	40 (39)	52 (54)	8 (7)
Nordwestschweiz mit Basel	36 (30)	57 (59)	6 (11)
Ostschweiz mit St. Gallen	55 (52)	38 (44)	7 (4)
Tessin	23 (16)	63 (62)	14 (22)
Westschweiz	50 (25)	43 (63)	7 (11)
Zentralschweiz	45 (36)	44 (47)	12 (16)

Gegenwärtige Geschäftslage in den Regionen  
(gerundete Zahlen, in Klammern Vorjahr)

## BESCHÄFTIGUNG

	Zunahme in %	gleich in %	Abnahme in %
ganze Schweiz	27 (20)	67 (67)	6 (13)
– Architekten	22 (12)	70 (69)	8 (20)
– Ingenieure	30 (25)	65 (66)	5 (8)
Mittelland Ost mit Zürich	28 (12)	68 (76)	5 (12)
Mittelland West mit Bern	33 (26)	61 (63)	6 (11)
Nordwestschweiz mit Basel	12 (14)	82 (75)	6 (11)
Ostschweiz mit St. Gallen	12 (16)	83 (80)	5 (4)
Tessin	19 (12)	71 (71)	11 (18)
Westschweiz	32 (14)	65 (73)	4 (13)
Zentralschweiz	17 (12)	76 (60)	7 (28)

Erwartungen bezüglich des Personalbestandes nach  
Regionen (gerundete Zahlen, in Klammern Vorjahr)

## ERWARTETE GESCHÄFTSLAGE

	besser in %	gleich in %	schlechter in %
ganze Schweiz	16 (8)	78 (79)	6 (13)
– Architekten	26 (15)	67 (72)	7 (13)
– Ingenieure	9 (4)	85 (84)	5 (13)
Mittelland Ost mit Zürich	14 (10)	80 (78)	6 (12)
Mittelland West mit Bern	19 (6)	77 (89)	4 (5)
Nordwestschweiz mit Basel	17 (6)	72 (82)	11 (12)
Ostschweiz mit St. Gallen	6 (9)	89 (71)	5 (20)
Tessin	13 (9)	73 (56)	14 (35)
Westschweiz	28 (9)	68 (72)	5 (19)
Zentralschweiz	31 (6)	64 (62)	5 (32)

Erwartete Geschäftslage im nächsten halben Jahr nach  
Regionen (gerundete Zahlen, in Klammern Vorjahr)

schweizerischer  
ingenieur- und  
architektenverein

société suisse  
des ingénieurs  
et des architectes

società svizzera  
degli ingegneri  
e degli architetti

swiss society  
of engineers  
and architects

pr / kommunikation  
selnaustrasse 16  
ch 8027 zurich  
t 044 283 15 15  
f 044 283 15 16  
siapresse@sia.ch