

1.3.2010

medien
information

sia

Geschäftslage der Projektierungsbüros im 4. Quartal 2009

Erhöhter Auftragsbestand, bescheidene Erwartungen

Die Projektierungsbüros beurteilten ihre Geschäftslage im Januar 2010 weiterhin positiv. Dies ergab die neuste Erhebung der ETH-Konjunkturforschungsstelle (KOF) im Auftrag des Schweizerischen Ingenieur- und Architektenvereins (SIA). Gegenüber dem Vorquartal haben der Auftragsbestand sowie dessen Reichweite leicht zugenommen. Die Erwartungen hinsichtlich des Auftragseingangs bleiben allerdings bescheiden.

Über 45% der Unternehmen bewerten ihre Lage als gut. Nur noch knapp 7% beurteilen sie als schlecht. Dabei ist die Stimmung unter den Ingenieurbüros besser als unter den Architekturbüros. Der Auftragsbestand hat im 4. Quartal 2009 gegenüber dem Vorquartal etwas zugenommen. Der ausländische Auftragsbestand hat per saldo nochmals abgenommen, jedoch weniger stark als im 3. Quartal. Knapp die Hälfte der Firmen bewertet ihren Auftragsbestand als gut, lediglich knapp 10% als schlecht. Die Reichweite der Auftragsbestände ist gegenüber der letzten Umfrage etwas gestiegen und liegt nun bei 9.2 Monaten. Hingegen ist die Bausumme neu abgeschlossener Verträge per saldo weniger stark gewachsen als im Vorquartal. Sowohl im Wohnungsbau als auch im öffentlichen Bau hat die Zahl der positiven Beurteilungen abgenommen. Zumindest war der Rückgang der Bausummen im Wirtschaftsbau kleiner als im Vorquartal. Weiter erhöht hat sich der Anteil der Umbauten, der nun bei rund 27% liegt.

Die Erwartungen der Projektierungsbüros bleiben zurückhaltend. Hinsichtlich des Auftragseingangs rechnen 10% der Befragten mit einer Zunahme, knapp 12% erwarten dagegen einen Rückgang. Fast 80% der Unternehmen rechnet zumindest mit keiner Verschlechterung ihres Auftragseinganges. Der Spielraum bei den Honorarsätzen ist abermals enger geworden. Über 16% der Unternehmen erwarten sinkende Honorarsätze. Die nach wie vor gute Geschäftslage bewirkt, dass fast jedes vierte Büro plant, die Zahl der Beschäftigten zu erhöhen. Rund 65% wollen die Belegschaft zumindest konstant halten und nur 12% planen einen Abbau.

schweizerischer
ingenieur- und
architektenverein

société suisse
des ingénieurs
et des architectes

società svizzera
degli ingegneri
e degli architetti

swiss society
of engineers
and architects

pr / kommunikation
selnaustrasse 16
ch 8027 zurich
t 044 283 15 15
f 044 283 15 16
siapresse@sia.ch

1.3.2010

medien
information

sia

Architekturbüros

Die Architekturbüros beurteilen ihre Geschäftslage auch im Januar 2010 insgesamt als gut. Dies zeigt sich auch beim Auftragsbestand: Knapp 40% beurteilen ihn als gross. Gegenüber dem Vorquartal hat er indes prozentual etwas abgenommen. Auch die Beurteilung des ausländischen Auftragsbestandes ist etwas schlechter als im 3. Quartal. Die Reichweite des Auftragsbestandes liegt derzeit bei rund 9 Monaten. Die aktuelle KOF-Umfrage zeigt, dass die erbrachten Leistungen gegenüber dem Vorquartal nicht weiter gestiegen sind. Die Bau-summe für neue Projekte ist gegenüber dem Vorquartal insgesamt geringfügig gesunken, vor allem der Wirtschafts-bau entwickelte sich schlecht, aber auch die Bausummen seitens der öffentlichen Hand rutschten ins Minus. Hinsichtlich der Zukunft sind die Architekturbüros etwas zuversichtlicher als im Vorquartal. Über 16% der Unternehmen gehen von einer Verbesserung der Geschäftslage in den kommenden Monaten aus. Auch bei den Aufträgen erwarten mehr Architekten eine Verbesserung als eine Verschlechterung. Die Beschäftigungsplanung ist etwas weniger optimistisch als im 3. Quartal, aber nach wie vor verhalten positiv.

Ingenieurbüros

Die Ingenieurbüros beurteilen ihre Geschäftslage weiterhin erfreulich. Knapp 48% bezeichnen sie als gut und ebenso viele als zufriedenstellend. Wie bei der letzten Umfrage fällt das Urteil der Ingenieurbüros im Bereich Haus- und Gebäudetechnik positiv aus. Jedoch hat der Anteil der Büros, die ihre Lage als gut bezeichnen, ein wenig abgenommen. Insgesamt ist der Auftragsbestand per saldo gegenüber dem Vorquartal gestiegen. Auch hat sich der Rückgang bei der Nachfrage aus dem Ausland etwas reduziert. Wie im Vorquartal nahm die Bausumme neuer Verträge zu. Die Erwartungen für die kommenden Monate bleiben weiterhin zurückhaltend. Die Ingenieurbüros gehen davon aus, dass ihre Auftragseingänge auf hohem Niveau stagnieren oder leicht sinken werden; die Untergruppe der Bauingenieure rechnet indes erstmals nach längerer Zeit wieder mit einem Anstieg. Unter dem Strich erwarten die Ingenieure rückläufige Honorarsätze. Dessen ungeachtet dürften sie in den nächsten Monaten mehr Leute einstellen.

schweizerischer
ingenieur- und
architektenverein

société suisse
des ingénieurs
et des architectes

società svizzera
degli ingegneri
e degli architetti

swiss society
of engineers
and architects

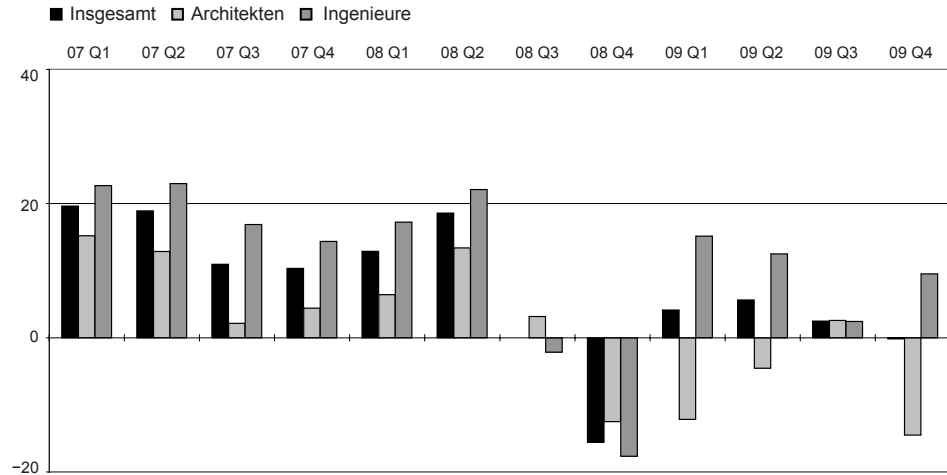
Hinweis an die Redaktion:

Die vorliegende Pressemitteilung kann von der SIA-Webseite abgerufen werden:

www.sia.ch/presse

pr / kommunikation
selnaustrasse 16
ch 8027 zurich
t 044 283 15 15
f 044 283 15 16
siapresse@sia.ch

1.3.2010

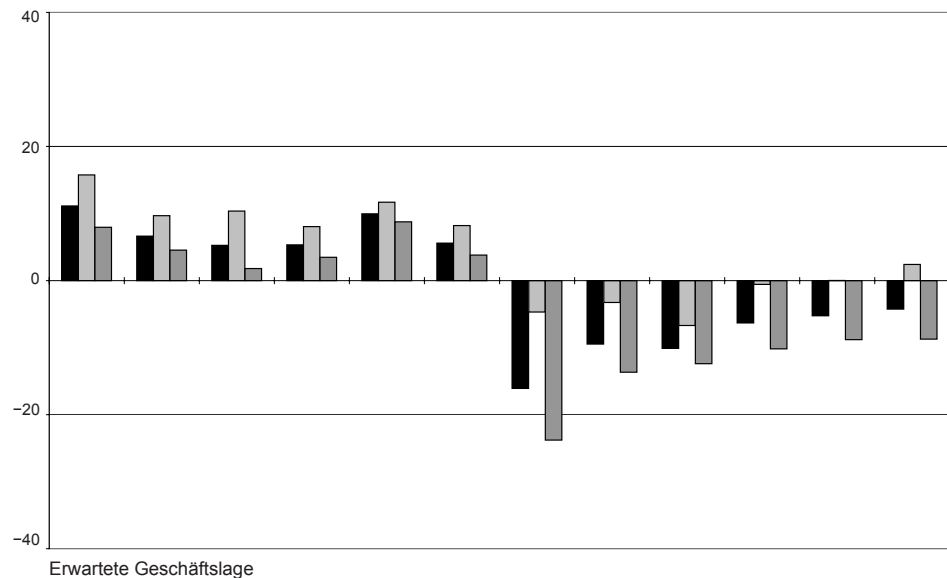
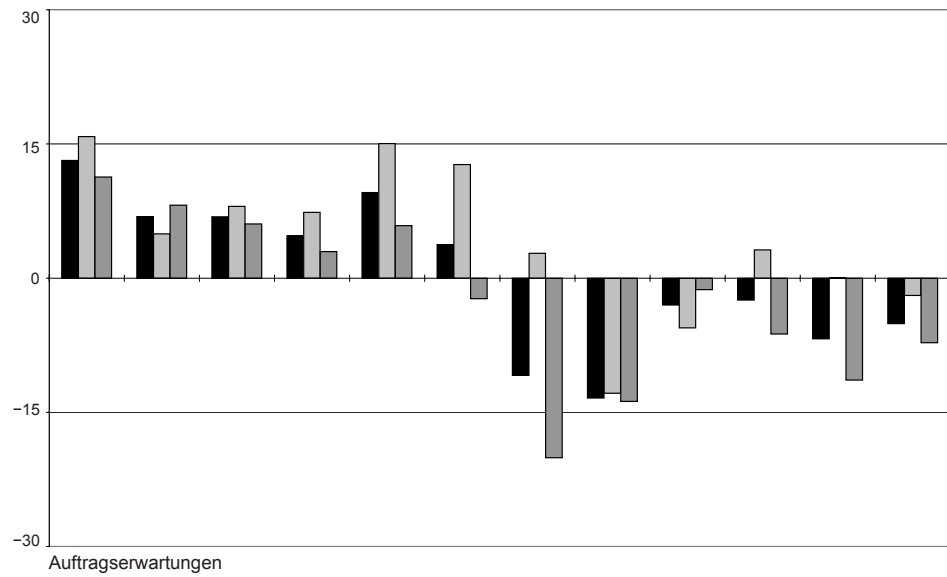


schweizerischer
ingenieur- und
architektenverein

société suisse
des ingénieurs
et des architectes

società svizzera
degli ingegneri
e degli architetti

swiss society
of engineers
and architects



pr / kommunikation
selnaustrasse 16
ch 8027 zurich
t 044 283 15 15
f 044 283 15 16
siapresse@sia.ch

1.3.2010

medien
information

sia

AUFTRAGSBESTAND INSGESAMT

im Vergleich zum Vorquartal

	+	=	-	Saldo
Architektur- und Ingenieurbüros	23.7	52.4	23.9	-0.2
Architekturbüros	16.4	52.6	31.0	-14.6
Ingenieurbüros	28.6	52.3	19.1	9.5
- Bauingenieure	13.1	68.1	18.8	-5.7
- Haustechnik	52.2	26.0	21.8	30.4
- Kulturtechnik	9.1	61.8	29.1	-20.0
- Andere	35.5	51.4	13.1	22.4
	+ höher	= gleich	- niedriger	

AUFTRAGSERWARTUNGEN

für das neue Quartal

	+	=	-	Saldo
Architektur- und Ingenieurbüros	8.3	78.4	13.3	-5.0
Architekturbüros	12.1	73.8	14.1	-2.0
Ingenieurbüros	5.6	81.5	12.9	-7.3
- Bauingenieure	4.6	85.3	10.1	-5.5
- Haustechnik	6.2	77.5	16.3	-10.1
- Kulturtechnik	0.0	68.4	31.6	-31.6
- Andere	11.4	80.9	7.7	3.7
	+ besser	= unverändert	- schlechter	

ERWARTETE GESCHÄFTSLAGE

im nächsten halben Jahr

	+	=	-	Saldo
Architektur- und Ingenieurbüros	8.4	79.0	12.6	-4.2
Architekturbüros	15.2	72.1	12.7	2.5
Ingenieurbüros	3.8	83.7	12.5	-8.7
- Bauingenieure	2.3	84.3	13.4	-11.1
- Haustechnik	6.2	85.5	8.3	-2.1
- Kulturtechnik	3.4	72.1	24.5	-21.1
- Andere	8.6	87.7	3.7	4.9
	+ besser	= unverändert	- schlechter	

schweizerischer
ingenieur- und
architektenverein

société suisse
des ingénieurs
et des architectes

società svizzera
degli ingegneri
e degli architetti

swiss society
of engineers
and architects

pr / kommunikation
selnaustrasse 16
ch 8027 zurich
t 044 283 15 15
f 044 283 15 16
siapresse@sia.ch

Bei der Auswertung der Fragebogen durch die KOF/ETH werden die Antworten (z.B. höher, gleich, niedriger) der Unternehmen mit der Beschäftigtenzahl gewichtet und in Prozentanteilen ausgedrückt. Der Saldo ist die Differenz zwischen den positiven und den negativen Anteilen und stellt somit die überwiegende Tendenz dar.

1.3.2010

medien information



GESCHÄFTSLAGE

	gut in %	befriedigend in %	schlecht in %
ganze Schweiz	45 (43)	48 (49)	7 (7)
– Architekten	36 (36)	53 (51)	11 (12)
– Ingenieure	51 (48)	45 (48)	4 (4)
Mittelland Ost mit Zürich	51 (48)	46 (50)	3 (3)
Mittelland West mit Bern	39 (36)	54 (56)	7 (8)
Nordwestschweiz mit Basel	30 (33)	59 (54)	11 (13)
Ostschweiz mit St. Gallen	52 (60)	44 (36)	4 (4)
Tessin	16 (17)	62 (69)	22 (15)
Westschweiz	25 (30)	63 (58)	11 (12)
Zentralschweiz	36 (40)	47 (56)	16 (4)

Gegenwärtige Geschäftslage in den Regionen
(gerundete Zahlen, in Klammern Vorquartal)

BESCHÄFTIGUNG

	Zunahme in %	gleich in %	Abnahme in %
ganze Schweiz	20 (19)	67 (71)	13 (9)
– Architekten	12 (17)	69 (73)	20 (11)
– Ingenieure	25 (21)	66 (70)	8 (8)
Mittelland Ost mit Zürich	12 (25)	76 (70)	12 (5)
Mittelland West mit Bern	26 (8)	63 (82)	11 (10)
Nordwestschweiz mit Basel	14 (12)	75 (76)	11 (12)
Ostschweiz mit St. Gallen	16 (14)	80 (77)	4 (9)
Tessin	12 (6)	71 (78)	18 (16)
Westschweiz	14 (8)	73 (82)	13 (10)
Zentralschweiz	12 (13)	60 (82)	28 (5)

Erwartungen bezüglich des Personalbestandes in den
Regionen (gerundete Zahlen, in Klammern Vorquartal)

ERWARTETE GESCHÄFTSLAGE

	besser in %	gleich in %	schlechter in %
ganze Schweiz	8 (10)	79 (76)	13 (14)
– Architekten	15 (15)	72 (71)	13 (14)
– Ingenieure	4 (7)	84 (79)	13 (15)
Mittelland Ost mit Zürich	10 (9)	78 (81)	12 (11)
Mittelland West mit Bern	6 (5)	89 (80)	5 (14)
Nordwestschweiz mit Basel	6 (15)	82 (67)	12 (18)
Ostschweiz mit St. Gallen	9 (15)	71 (69)	20 (15)
Tessin	9 (17)	56 (63)	35 (20)
Westschweiz	9 (8)	72 (70)	19 (22)
Zentralschweiz	6 (5)	62 (85)	32 (10)

Erwartete Geschäftslage im nächsten halben Jahr in
den Regionen (gerundete Zahlen, in Klammern
Vorquartal)

schweizerischer
ingenieur- und
architektenverein

société suisse
des ingénieurs
et des architectes

società svizzera
degli ingegneri
e degli architetti

swiss society
of engineers
and architects

pr / kommunikation
selnaustrasse 16
ch 8027 zurich
t 044 283 15 15
f 044 283 15 16
siapresse@sia.ch