

04.09.2013

medien
information

sia

Geschäftslage im 3. Quartal 2013 Reichweite des Auftragsbestands in Rekordhöhe

Die Reichweite des Auftragsbestands hat weiter zugenommen und liegt nun bei über einem Jahr. Dies ergab die Sommerumfrage der ETH-Konjunkturforschungsstelle im Auftrag des SIA. Als grösstes Hemmnis bei ihrer Leistungserbringung gibt die Hälfte der Planungsbüros einen Mangel an qualifizierten Arbeitskräften an.

schweizerischer
ingenieur- und
architektenverein

société suisse
des ingénieurs
et des architectes

società svizzera
degli ingegneri
e degli architetti

swiss society
of engineers
and architects

Die Planungsbüros schätzen die aktuelle Geschäftslage weiterhin als sehr gut ein, der Saldowert liegt bei 61 Punkten¹. Dies ergab die Umfrage der ETH-Konjunkturforschungsstelle (KOF) von Ende Juli 2013, an der sich insgesamt 642 Planungsbüros beteiligten. Für die nächsten sechs Monate rechnen rund 83% der Befragungsteilnehmer mit einem unveränderten Zustand. Für die vergangenen drei Monate berichten deutlich mehr Firmen von einer Ausweitung sowohl der Leistungserbringung (17.5%) als auch der Nachfrageentwicklung (24.1%) als von einem Rückgang (6.2% bzw. 8.6%). Die gute Lage widerspiegelt sich auch in der Reichweite des Auftragsbestands, die im vergangenen Quartal weiter zugenommen hat und erstmals bei über einem Jahr liegt. Als grösstes Hindernis bei der Leistungserbringung wird nach wie vor ein Mangel an qualifizierten Arbeitskräften genannt, von dem sich mehr als die Hälfte aller Büros behindert fühlt.

Ein Drittel aller Aufträge betrifft Erneuerungs- und Unterhaltsarbeiten. Entgegen der positiven Einschätzung der Geschäftslage und der Leistungserbringung vermelden die Firmen in Bezug auf die Bausummen im industriell-gewerblichen Bau sowie im Wohnungsbau einen Rückgang (Saldo -7.6 bzw. -4.5), für den öffentlichen Bau dagegen eine leichte Zunahme (2.0). Die Ertragslage wird von über 80% der Büros sowohl für die vergangenen als auch für die nächsten drei Monate als gleichbleibend angegeben.

kommunikation
selnaustrasse 16
ch 8027 zürich
t 044 283 15 15
f 044 283 15 16
siamedien@sia.ch

Architekturbüros

Der Anteil der Architekturbüros, die eine Verbesserung der Geschäftslage vermelden, hat im letzten Quartal leicht zugenommen. Auch im Hinblick auf die Geschäftsentwicklung in den nächsten sechs Monaten haben die positiven Antworten zugenommen. Ebenso überwiegen in Bezug auf die Leistungserbringung und die Nachfrage sowohl für die letzten als auch die kommenden drei Monate die positiven Einschätzungen.

Eine zunehmende Anzahl an Architekten hält den derzeitigen Personalbestand allerdings für zu niedrig. Bereits in den letzten drei Monaten hat eine Mehrzahl der Büros einen Anstieg der Beschäftigung vermeldet (Saldo 11). Mittlerweile gibt fast jedes zweite Architekturbüro an, durch einen Mangel an qualifizierten Arbeitskräften in der Dienstleistungserbringung gehemmt zu sein.

Im Gegensatz zum gesamten Projektierungssektor vermelden die Architekten für den Wohnungsbau steigende Bausummen (Saldo 10.5), für den industriell-gewerblichen Bau jedoch ebenfalls einen Rückgang (-8.4) und für den öffentlichen Bau einen leichten Rückgang (-1.7). Während die Ertragslage sich im Lauf der letzten drei Monate kaum verändert hat (Saldo 3.1), wird für die nächsten drei Monate eine stärkere Zunahme erwartet (10). Die Reichweite der vorhandenen Aufträge beträgt unverändert zwölf Monate.

schweizerischer
ingenieur- und
architektenverein

Ingenieurbüros

Die Ingenieurbüros schätzen ihre aktuelle Geschäftslage weiterhin als sehr positiv ein (Saldo 66.3). Während rund 14 % der Büros für die vergangenen drei Monate eine Verbesserung der Geschäftslage melden (bei 4.4 % negativen Stimmen), halten sich bei der Einschätzung für die kommenden sechs Monate positive und negative Antworten ungefähr die Waage (5.9 % positive zu 7.1 % negative Stimmen). Die Leistungserbringung hat im vergangenen Quartal zugenommen (Saldo 13.3), ebenso positiv ist die Einschätzung der Leistungserbringung für die kommenden drei Monate (10.1). Die Erwartungen hinsichtlich der Nachfrageentwicklung in den nächsten drei Monaten sind hingegen etwas verhaltener (1.1).

société suisse
des ingénieurs
et des architectes

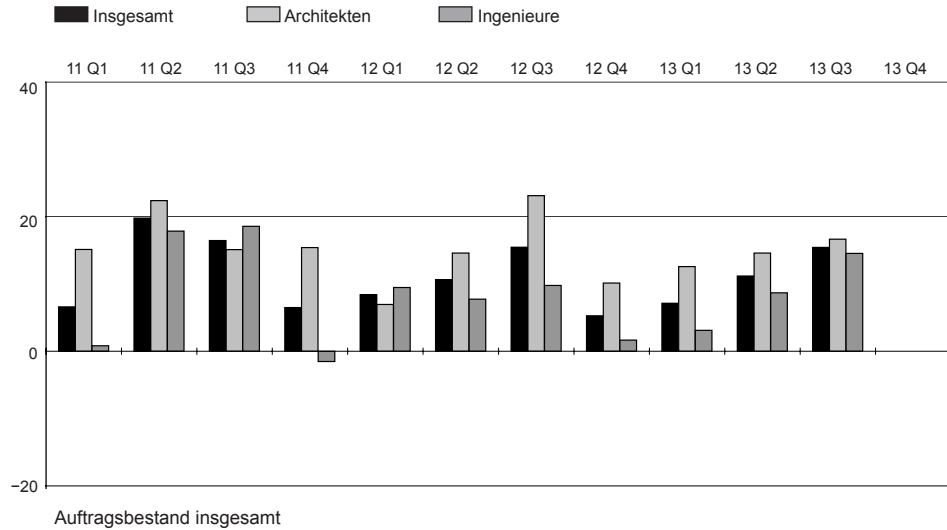
società svizzera
degli ingegneri
e degli architetti

swiss society
of engineers
and architects

Die Bausummen haben sowohl im Wohnungsbau (-14.6) als auch im industriell-gewerblichen Bau (-8.1) abgenommen.

Die Reichweite der Auftragsbestände hat sich sehr positiv entwickelt und übertrifft derzeit ein Jahr. Ein Mangel an geeigneten Arbeitskräften stellt mittlerweile für fast 60 % der Ingenieure ein Problem bei ihrer Leistungserbringung dar. Nachdem die Beschäftigung bereits in den vergangenen drei Monaten zunahm, werden auch für die künftigen drei Monate Beschäftigungszuwächse prognostiziert, jedoch bei abnehmender Dynamik.

¹ Der Saldo errechnet sich aus der Differenz der positiven und der negativen Antworten.

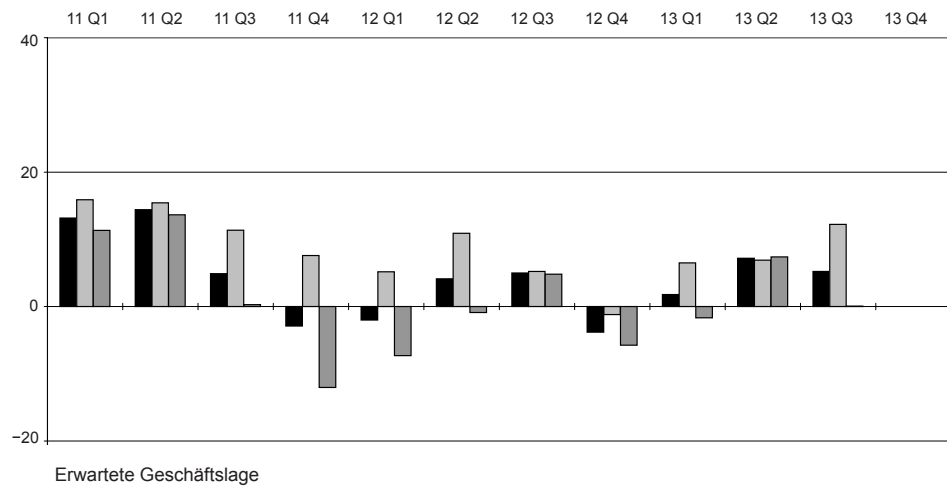
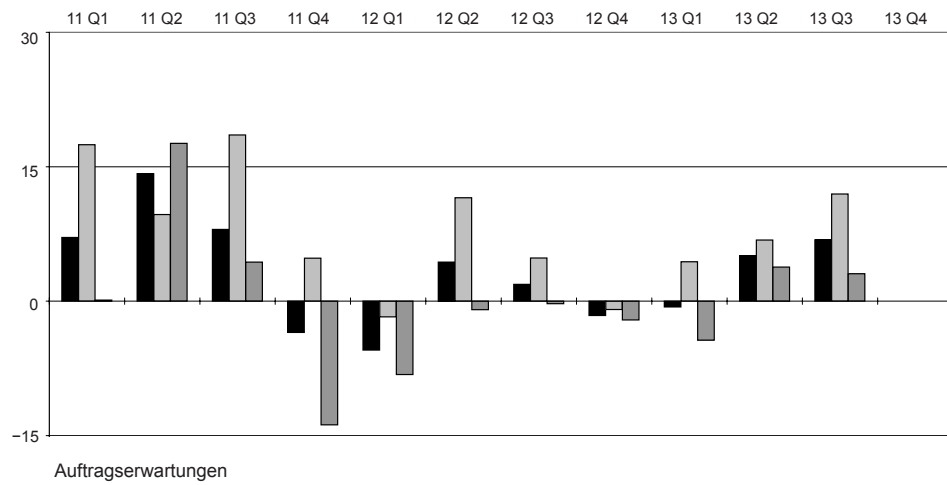


schweizerischer
ingenieur- und
architektenverein

société suisse
des ingénieurs
et des architectes

società svizzera
degli ingegneri
e degli architetti

swiss society
of engineers
and architects



04.09.2013

medien
information

sia

AUFTRAGSBESTAND INSGESAMT

im Vergleich zum Vorquartal

	+	=	-	Saldo
Architektur- und Ingenieurbüros	27.3	60.9	11.8	15.5
Architekturbüros	28.4	59.9	11.7	16.7
Ingenieurbüros	26.4	61.7	11.9	14.5
– Bauingenieure	35.2	54.3	10.5	24.7
– Gebäudetechnik	27.2	66.8	6.0	21.2
– Kulturtechnik, Geometer	16.5	68.7	14.8	1.7
– Andere	14.1	75.1	10.8	3.3
	+ höher	= gleich	- niedriger	

AUFTRAGSERWARTUNGEN

für das neue Quartal

	+	=	-	Saldo
Architektur- und Ingenieurbüros	13.9	78.9	7.2	6.7
Architekturbüros	16.8	78.3	4.9	11.9
Ingenieurbüros	11.8	79.5	8.7	3.1
– Bauingenieure	18.3	75.0	6.7	11.6
– Gebäudetechnik	12.5	83.4	4.1	8.4
– Kulturtechnik, Geometer	4.7	92.6	2.7	2.0
– Andere	6.8	73.4	19.8	-13.0
	+ besser	= unverändert	- schlechter	

ERWARTETE GESCHÄFTSLAGE

im nächsten halben Jahr

	+	=	-	Saldo
Architektur- und Ingenieurbüros	10.9	83.3	5.8	5.1
Architekturbüros	17.0	78.3	4.7	12.3
Ingenieurbüros	6.5	87.0	6.5	0.0
– Bauingenieure	6.1	88.0	5.9	0.2
– Gebäudetechnik	11.6	84.3	4.1	7.5
– Kulturtechnik, Geometer	3.0	90.6	6.4	-3.4
– Andere	2.7	88.0	9.3	-6.6
	+ besser	= unverändert	- schlechter	

schweizerischer
ingenieur- und
architektenverein

société suisse
des ingénieurs
et des architectes

società svizzera
degli ingegneri
e degli architetti

swiss society
of engineers
and architects

kommunikation
selnaustrasse 16
ch 8027 zürich
t 044 283 15 15
f 044 283 15 16
siamedien@sia.ch

Bei der Auswertung der Fragebogen durch die KOF/ETH werden die Antworten (z.B. höher, gleich, niedriger) der Unternehmen mit der Beschäftigtenzahl gewichtet und in Prozentanteilen ausgedrückt. Der Saldo ist die Differenz zwischen den positiven und den negativen Anteilen und stellt somit die überwiegende Tendenz dar.

04.09.2013

medien information

sia

GESCHÄFTSLAGE

	gut in %	befriedigend in %	schlecht in %
ganze Schweiz	70 (68)	28 (29)	2 (3)
– Architekten	67 (66)	29 (29)	5 (5)
– Ingenieure	72 (70)	27 (29)	1 (1)
Mittelland Ost mit Zürich	73 (74)	25 (23)	2 (3)
Mittelland West mit Bern	78 (79)	20 (19)	2 (1)
Nordwestschweiz mit Basel	77 (63)	22 (35)	2 (1)
Ostschweiz mit St. Gallen	81 (78)	19 (21)	0 (1)
Tessin	57 (45)	34 (46)	9 (9)
Westschweiz	51 (48)	46 (47)	4 (5)
Zentralschweiz	60 (68)	37 (30)	3 (2)

Gegenwärtige Geschäftslage in den Regionen
(gerundete Zahlen, in Klammern Vorjahr)

BESCHÄFTIGUNG

	Zunahme in %	gleich in %	Abnahme in %
ganze Schweiz	19 (18)	74 (76)	7 (6)
– Architekten	21 (15)	71 (78)	8 (7)
– Ingenieure	17 (21)	77 (74)	6 (5)
Mittelland Ost mit Zürich	24 (22)	68 (71)	8 (7)
Mittelland West mit Bern	10 (15)	84 (81)	6 (5)
Nordwestschweiz mit Basel	27 (15)	72 (85)	1 (1)
Ostschweiz mit St. Gallen	18 (27)	73 (71)	10 (2)
Tessin	8 (9)	83 (79)	9 (12)
Westschweiz	25 (18)	68 (69)	7 (13)
Zentralschweiz	13 (17)	79 (80)	9 (3)

Erwartungen bezüglich des Personalbestandes in den
Regionen (gerundete Zahlen, in Klammern Vorjahr)

ERWARTETE GESCHÄFTSLAGE

	besser in %	gleich in %	schlechter in %
ganze Schweiz	11 (11)	83 (85)	6 (4)
– Architekten	17 (12)	78 (81)	5 (7)
– Ingenieure	7 (9)	87 (88)	6 (2)
Mittelland Ost mit Zürich	9 (8)	85 (87)	7 (5)
Mittelland West mit Bern	7 (11)	85 (88)	7 (2)
Nordwestschweiz mit Basel	23 (16)	77 (84)	0 (0)
Ostschweiz mit St. Gallen	14 (15)	83 (84)	3 (1)
Tessin	10 (4)	86 (83)	5 (13)
Westschweiz	15 (10)	77 (82)	8 (8)
Zentralschweiz	3 (12)	89 (84)	8 (4)

Erwartete Geschäftslage im nächsten halben Jahr nach
Regionen (gerundete Zahlen, in Klammern Vorjahr)

schweizerischer
ingenieur- und
architektenverein

société suisse
des ingénieurs
et des architectes

società svizzera
degli ingegneri
e degli architetti

swiss society
of engineers
and architects

kommunikation
selnaustrasse 16
ch 8027 zürich
t 044 283 15 15
f 044 283 15 16
siamedien@sia.ch