

26.02.2013

information aux médias



Marche des affaires au 1^{er} trimestre 2013 Le secteur des bureaux d'étude en excellente forme

Le secteur des bureaux d'étude continue de bénéficier d'une excellente conjoncture. C'est le constat qui se dégage de la dernière enquête réalisée pour le compte de la SIA par le Centre de recherches conjoncturelles de l'EPF (KOF). Les carnets de commandes sont bien remplis pour les 11 mois prochains, un niveau record. Le secteur ne déplore qu'un seul obstacle important à la production, la pénurie de main-d'œuvre qualifiée, dont 50% des bureaux disent souffrir.

Les bureaux d'études continuent globalement de se porter à merveille. C'est le constat général qui se dégage de l'enquête réalisée par le Centre de recherches conjoncturelles de l'EPF (KOF) à la fin de janvier et à laquelle 664 bureaux d'étude ont répondu. Presque tous font état d'une marche des affaires bonne ou satisfaisante. Certes, rares sont ceux qui indiquent une amélioration au cours des trois derniers mois, mais étant donné le niveau actuel, une amélioration généralisée paraît difficile. Pour les mois à venir, les bureaux prévoient le maintien de la demande à son niveau élevé et une bonne situation des affaires. Un petit groupe escompte même une nouvelle hausse des prestations fournies. Etant donné ce climat favorable, près des trois quarts des bureaux souhaitent maintenir leurs effectifs stables au cours des trois prochains mois, et environ 15% envisagent de les augmenter. Ces prévisions rejoignent l'appréciation de l'évolution des affaires des trois derniers mois. Une écrasante majorité des entreprises ne prévoient aucune modification de leurs honoraires. Les carnets de commandes sont bien remplis pour les 11 mois prochains, un niveau record. En plein essor, le secteur ne déplore qu'un seul obstacle important à la production, la pénurie de main-d'œuvre qualifiée, dont tout de même 50% des bureaux disent souffrir.

Environ un tiers des commandes concernent toujours des travaux de rénovation ou d'entretien. Le volume de construction de logements semble enregistrer une nouvelle hausse dans davantage de bureaux qu'en automne. Dans la construction industrielle, le volume de

schweizerischer
ingenieur- und
architektenverein

société suisse
des ingénieurs
et des architectes

società svizzera
degli ingegneri
e degli architetti

swiss society
of engineers
and architects

communication
selnaustrasse 16
ch 8027 zurich
t 044 283 15 15
f 044 283 15 16
siamedien@sia.ch

26.02.2013

information aux médias

s i a

construction semble se maintenir pour 70% des bureaux. Le volume relatif à la construction publique affiche une évolution réjouissante depuis début 2013 ; la stagnation de l'an dernier paraît surmontée. On peut ainsi constater une évolution positive du volume de construction dans son ensemble. Ces trois prochains mois, la situation bénéficiaire devrait rester la même dans 80% des bureaux.

Bureaux d'architectes

L'évaluation de la situation des affaires est aussi bonne chez les architectes que chez les ingénieurs. Deux tiers des architectes qualifient la situation actuelle de bonne ou de satisfaisante, 80% ne prévoient aucun changement au cours des six prochains mois et près de 15% s'attendent même à une amélioration. En conséquence, près de 80% d'entre eux n'ont pas modifié leurs effectifs ces trois derniers mois, et 15% les ont augmentés. 70% souhaitent maintenir leur personnel stable, 20% souhaitent l'accroître. Ceci constitue une nette amélioration par rapport à l'été dernier. Les réserves de travail s'élèvent à environ un an, les capacités sont utilisées à hauteur de 85%. Pour les architectes, la pénurie de main-d'œuvre représente le principal obstacle. 40% des commandes portent sur des rénovations ou de l'entretien. Dans le logement, davantage d'architectes s'attendent à un accroissement du volume de construction plutôt qu'à un recul. Dans la construction industrielle, les voix négatives et positives s'équilibrent, et dans la construction publique, les réponses varient beaucoup, mais sont à nouveau dans le positif pour la première fois depuis plus d'un an.

Bureaux d'ingénieurs

Les bureaux d'ingénieurs décrivent la situation actuelle de leurs affaires comme très bonne, et il n'y a de fait presque aucune réponse négative. 90% des bureaux pensent que cette situation favorable se maintiendra au cours des prochains mois. 80% garderont leurs effectifs stables, 15% souhaitent les augmenter. Comme chez les architectes, plus de 50% des bureaux disent avoir du mal à trouver du personnel qualifié. Par rapport à l'année dernière, les insuffisances relatives aux capacités techniques se font nettement plus rares. Contrairement aux architectes, davantage de bureaux d'ingénieurs font état d'un recul plutôt que d'une hausse du volume de construction. Le volume de la construction industrielle semble se stabiliser. Dans la construction publique, 70% des bureaux rapportent un volume identique, et près de 20% indiquent même une augmentation. Pour plus de 85% des bureaux d'ingénieurs, rien n'a changé au niveau de la position concurrentielle et de la situation bénéficiaire durant ces trois derniers mois.

schweizerischer
ingenieur- und
architektenverein

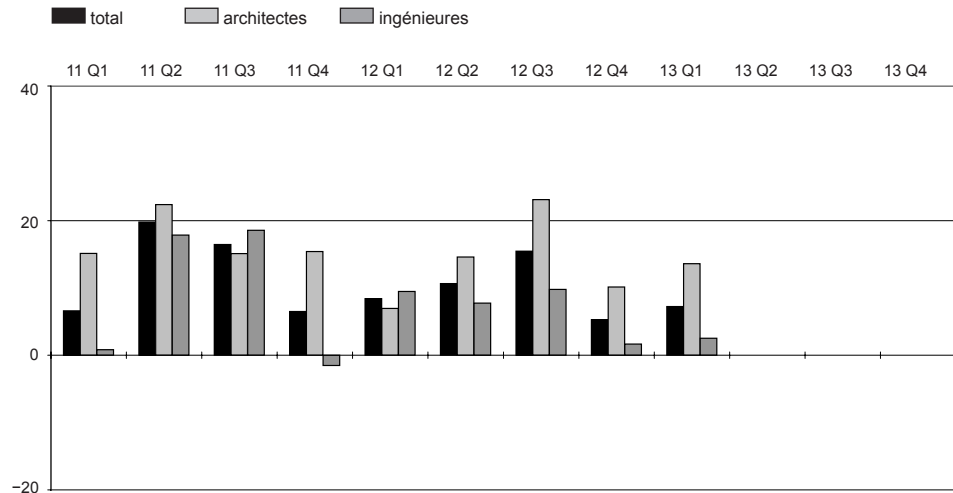
société suisse
des ingénieurs
et des architectes

società svizzera
degli ingegneri
e degli architetti

swiss society
of engineers
and architects

communication
selnaustrasse 16
ch 8027 zurich
t 044 283 15 15
f 044 283 15 16
siamedien@sia.ch

*Le présent communiqué de presse peut être téléchargé à partir du site internet de la SIA:
www.sia.ch/medias*



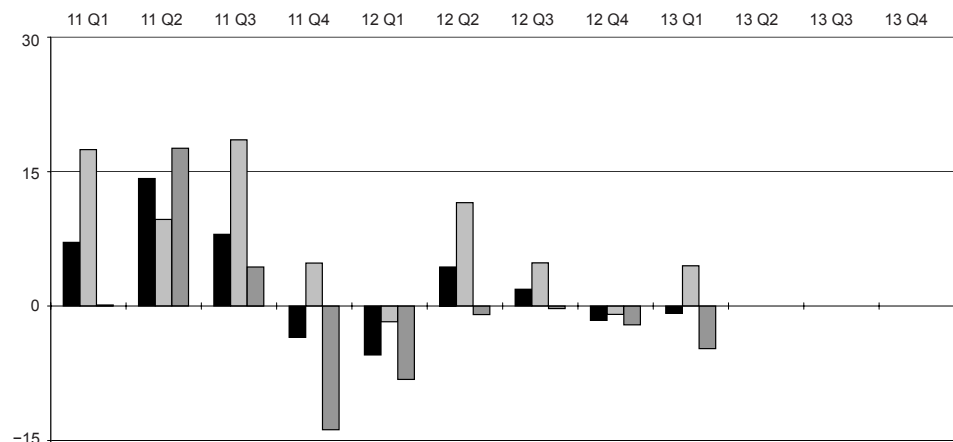
portefeuille globale de mandats

schweizerischer
ingenieur- und
architektenverein

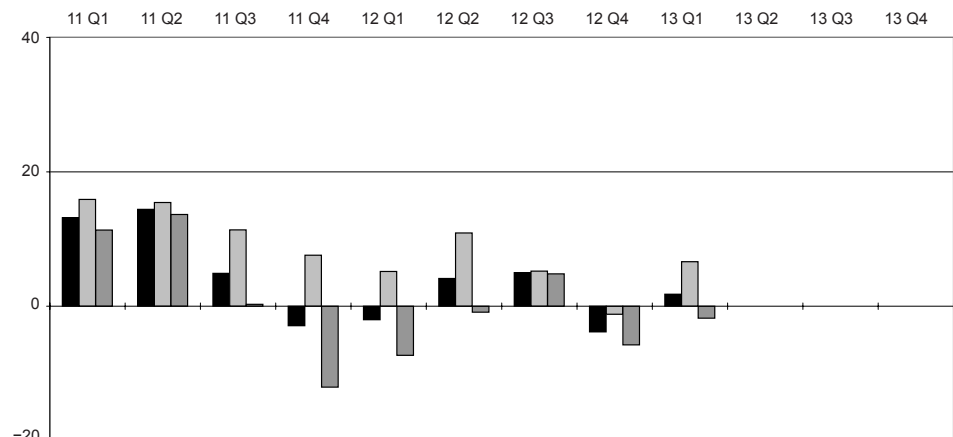
société suisse
des ingénieurs
et des architectes

società svizzera
degli ingegneri
e degli architetti

swiss society
of engineers
and architects



prévisions de nouveaux mandats



perspectives de la situation des affaires

26.02.2013

information aux médias

sia

PORTEFEUILLE GLOBAL DE MANDATS par rapport au trimestre précédent

	+	=	-	Saldo
Bureau d'architectes et d'ingénieurs	20.0	67.3	12.7	7.3
Bureau d' architectes	25.7	62.2	12.1	13.6
Bureau d' ingénieurs	15.7	71.0	13.3	2.4
- Génie civil	13.2	71.7	15.1	-1.9
- Technique de bâtiment	14.0	80.0	6.0	8.0
- Génie rural, géomètre	10.0	80.0	10.0	0.0
- Autres	28.3	68.3	3.4	24.9
	+ plus élevé	= inchangé	- plus bas	

ATTENTE DE MANDATS pour le trimestre actuel

	+	=	-	Saldo
Bureau d'architectes et d'ingénieurs	8.7	81.9	9.4	-0.7
Bureau d' architectes	14.8	74.8	10.4	4.4
Bureau d' ingénieurs	4.1	87.1	8.8	-4.7
- Génie civil	1.9	92.1	6.0	-4.1
- Technique de bâtiment	7.0	88.8	4.2	2.8
- Génie rural, géomètre	0.0	78.5	21.5	-21.5
- Autres	9.4	82.8	7.8	1.6
	+ plus élevé	= inchangé	- plus bas	

ATTENTE DE MANDATS pour les six prochains mois

	+	=	-	Saldo
Bureau d'architectes et d'ingénieurs	8.2	85.3	6.5	1.7
Bureau d' architectes	13.7	79.3	7.0	6.7
Bureau d' ingénieurs	4.3	89.7	6.0	-1.7
- Génie civil	1.9	92.7	5.4	-3.5
- Technique de bâtiment	3.1	92.4	4.5	-1.4
- Génie rural, géomètre	2.4	90.9	6.7	-4.3
- Autres	12.7	80.9	6.4	6.3
	+ plus élevé	= inchangé	- plus bas	

Lors du dépouillement des questionnaires par le KOF/EPFZ, les réponses fournies par les bureaux («plus élevé», «inchangé», «plus bas») sont pondérées selon le nombre de collaborateurs, puis exprimées en pourcents. Le solde, qui correspond à la différence entre les parts positives et négatives, représente ainsi la tendance dominante.

schweizerischer
ingenieur- und
architektenverein

société suisse
des ingénieurs
et des architectes

società svizzera
degli ingegneri
e degli architetti

swiss society
of engineers
and architects

communication
selnaustrasse 16
ch 8027 zurich
t 044 283 15 15
f 044 283 15 16
siamedien@sia.ch

26.02.2013

information aux médias



EVALUATION DE LA CONJONCTURE

	gut in %	befriedigend in %	schlecht in %
Ensemble de la Suisse	68 (62)	29 (35)	3 (4)
– Architectes	66 (67)	30 (27)	5 (6)
– Ingénieurs	70 (58)	28 (40)	1 (2)
Plateau Est et Zurich	71 (63)	25 (32)	4 (4)
Plateau Ouest et Berne	78 (66)	22 (33)	0 (1)
Nord-Ouest de la Suisse et Bâle	75 (54)	23 (40)	2 (6)
Suisse Orientale et St-Galle	78 (72)	20 (27)	2 (1)
Tessin	46 (51)	47 (39)	7 (10)
Suisse Romande	57 (57)	40 (38)	4 (5)
Suisse Centrale	62 (64)	34 (34)	5 (2)

Marche des affaires actuel dans les régions (chiffres arrondis, entre parenthèses trimestre précédent)

PERSPECTIVES D'EMPLOIS

	Zunahme in %	gleich in %	Abnahme in %
Ensemble de la Suisse	17 (17)	75 (74)	8 (9)
– Architectes	23 (16)	68 (71)	9 (12)
– Ingénieurs	12 (17)	80 (75)	8 (8)
Plateau Est et Zurich	16 (18)	77 (72)	7 (9)
Plateau Ouest et Berne	10 (11)	77 (81)	13 (8)
Nord-Ouest de la Suisse et Bâle	20 (21)	79 (73)	1 (6)
Suisse Orientale et St-Galle	15 (9)	80 (75)	5 (16)
Tessin	18 (16)	69 (76)	14 (8)
Suisse Romande	27 (29)	62 (58)	11 (13)
Suisse Centrale	17 (10)	69 (74)	14 (16)

(chiffres arrondis, entre parenthèses trimestre précédent)

ESTIMATION DE LA CONJONCTURE

	besser in %	gleich in %	schlechter in %
Ensemble de la Suisse	8 (6)	85 (84)	6 (9)
– Architectes	14 (10)	79 (79)	7 (11)
– Ingénieurs	4 (3)	90 (88)	6 (9)
Plateau Est et Zurich	9 (6)	87 (86)	4 (8)
Plateau Ouest et Berne	7 (7)	84 (86)	9 (7)
Nord-Ouest de la Suisse et Bâle	13 (10)	84 (88)	4 (2)
Suisse Orientale et St-Galle	8 (4)	86 (81)	6 (15)
Tessin	2 (5)	85 (81)	13 (15)
Suisse Romande	10 (8)	80 (82)	9 (10)
Suisse Centrale	6 (6)	84 (75)	10 (19)

Attentes de marche des affaires dans les six prochains mois (chiffres arrondis, entre parenthèses trimestre précédent)

schweizerischer
ingenieur- und
architektenverein

société suisse
des ingénieurs
et des architectes

società svizzera
degli ingegneri
e degli architetti

swiss society
of engineers
and architects

communication
selnaustrasse 16
ch 8027 zurich
t 044 283 15 15
f 044 283 15 16
siamedien@sia.ch