

16.11.2012

information aux médias

sia

Marche des affaires au 4^{ème} trimestre 2012 Inflexion de la croissance à un niveau qui demeure élevé

175

Jahre | ans | anni | years
1837 - 2012

schweizerischer
ingenieur- und
architektenverein

société suisse
des ingénieurs
et des architectes

società svizzera
degli ingegneri
e degli architetti

swiss society
of engineers
and architects

communication
selnaustrasse 16
ch 8027 zurich
t 044 283 15 15
f 044 283 15 16
siamedien@sia.ch

Selon la dernière enquête menée par le Centre de recherches conjoncturelles de l'EPFZ (KOF) sur mandat de la SIA, la branche des études pour la construction bénéficie toujours d'un climat d'affaires enviable. Dans les mois à venir, les bureaux d'architecture anticipent certes un ralentissement de la croissance, mais cela ne se traduit pour l'heure que par une légère inflexion de tendance dans un marché restant soutenu.

La situation des affaires est jugée bonne par près de deux tiers des bureaux et satisfaisante par un tiers. C'est-là le constat général qui se dégage de l'enquête réalisée par le KOF à fin octobre et à laquelle 711 bureaux d'étude ont répondu. Ce tableau extrêmement positif perdure maintenant depuis déjà mi-2011. Pour les six prochains mois, plus de 80% des bureaux prévoient que cette évolution positive se poursuivra. Par conséquent, plus de 70% d'entre eux envisagent soit de maintenir, soit d'accroître le nombre d'emplois; une petite minorité reste cependant sceptique quant à l'évolution future. Il faut souligner que, ces trois derniers mois déjà, presque tous les bureaux ont soit maintenu, soit augmenté leur personnel. Les réserves de travail s'élèvent toujours à plus de dix mois; pour un cinquième des bureaux, le carnet de commandes s'est même encore étoffé ces trois derniers mois et, pour plus des deux tiers, il est demeuré à un niveau élevé. Un tiers des commandes constituent toujours des travaux de rénovation et d'entretien – une proportion qui reste stable depuis plus d'un an. 80% des bureaux interrogés s'attendent à une situation bénéficiaire identique au cours des trois prochains mois.

Un nombre croissant de bureaux (env. 70%) font état d'un volume constant dans la construction de logements, ce qui pourrait être le premier indice d'un fléchissement de la croissance dans le bâtiment. Mais les signes d'un futur recul du volume de construction sont restés rares jusqu'ici.

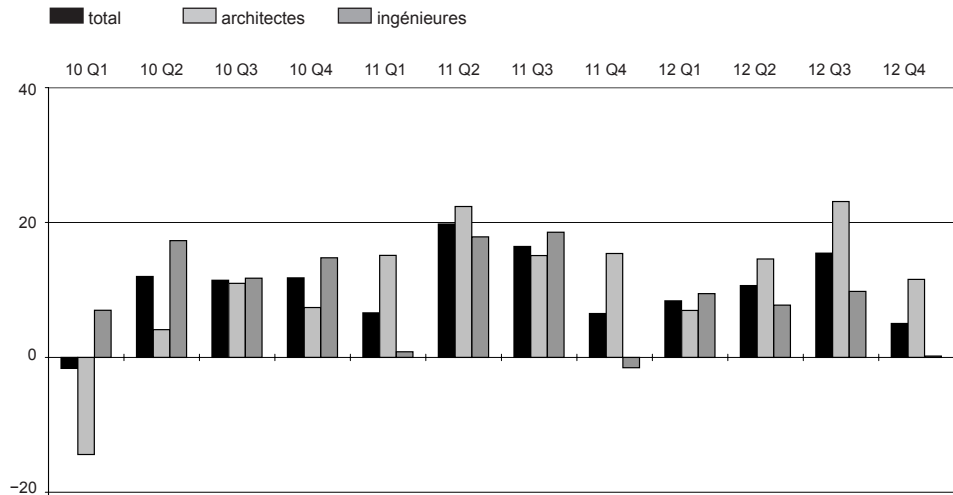
Bureaux d'Architectes

La majorité des architectes considèrent toujours la situation de leurs affaires comme bonne et ne prévoient pas non plus de détérioration pour les six prochains mois. Mais, durant ces 12 derniers mois, on ne peut ignorer une tendance à la baisse, certes très légère, dans l'évaluation de la situation des affaires. Reste à savoir si cette tendance se confirmera. Pour l'instant, il ne s'agit que d'un léger fléchissement à un niveau élevé, alors que demande et prestations fournies demeurent pour l'instant majoritairement stables. Néanmoins, pour ces trois prochains mois, un ralentissement de la croissance est redouté aussi bien au niveau de la demande que des prestations fournies. La situation des affaires et les prévisions restent cependant positives, au point qu'un nombre supérieur d'architectes souhaitent accroître leur personnel plutôt que de le réduire; toutefois, la tendance est nettement à la baisse. Cette évolution positive persistante de l'emploi résulte notamment du manque de main-d'œuvre ressenti par les entreprises; près de la moitié des bureaux se sentent entravés par cette pénurie dans la fourniture de leurs prestations. Ces trois derniers mois, le carnet de commandes a une nouvelle fois augmenté chez près de 30% des architectes; les réserves de travail s'élèvent toujours à plus de 11 mois. Environ 40% des commandes constituent des rénovations et des travaux d'entretien.

175

Jahre | ans | anni | years
1837 - 2012schweizerischer
ingenieur- und
architektenvereinsociété suisse
des ingénieurs
et des architectessocietà svizzera
degli ingegneri
e degli architettiswiss society
of engineers
and architects**Bureaux d'ingénieurs**

Comme chez les architectes, presque tous les bureaux d'ingénieurs jugent la situation de leurs affaires bonne (62%) ou satisfaisante (32%). Pour ces prochains mois, l'écrasante majorité des ingénieurs ne prévoient aucun changement dans la situation des affaires ou les prestations fournies. Concernant la demande, le solde légèrement négatif n'a cessé de se résorber depuis un an et s'élève actuellement à 3%. Par conséquent, la plupart des bureaux envisagent au moins de maintenir leurs effectifs, voire de les accroître légèrement. Les réserves de travail s'élèvent toujours à 10 bons mois. Près de 90% des bureaux d'ingénieurs s'attendent à une situation bénéficiaire inchangée au cours des trois mois à venir. L'excellente évaluation de la situation des affaires chez les ingénieurs en technique du bâtiment reste toujours aussi impressionnante. Quatre entreprises sur cinq qualifient leur situation de bonne et une sur cinq, de satisfaisante. Concernant ces trois prochains mois, les réponses indiquent une progression modeste. Les ingénieurs en technique du bâtiment livrent par conséquent une évaluation moins positive de l'évolution de l'emploi pour les trois prochains mois.



portefeuille globale de mandats

175

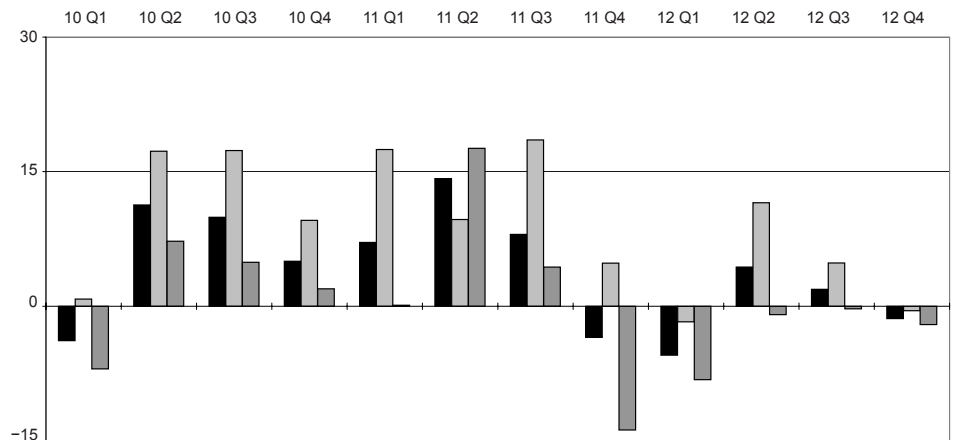
Jahre | ans | anni | years
1837 - 2012

schweizerischer
ingenieur- und
architektenverein

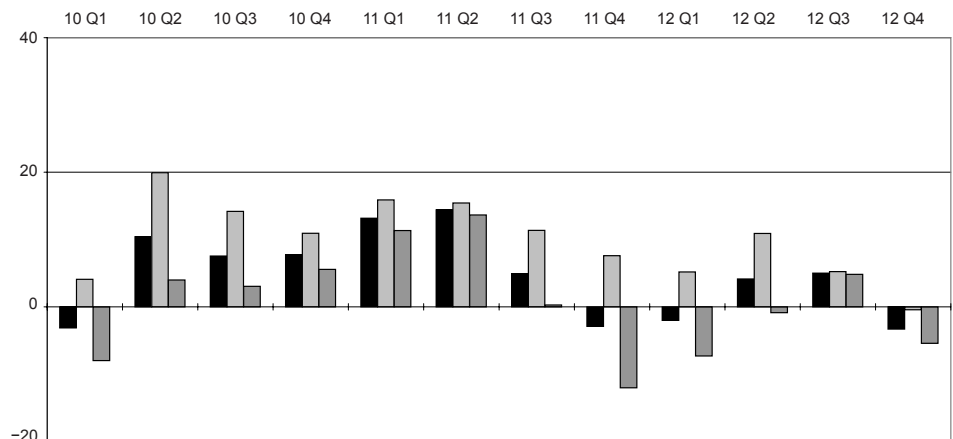
société suisse
des ingénieurs
et des architectes

società svizzera
degli ingegneri
e degli architetti

swiss society
of engineers
and architects



prévisions de nouveaux mandats



perspectives de la situation des affaires

16.11.2012

information aux médias



PORTEFEUILLE GLOBAL DE MANDATS

par rapport au trimestre précédent

	+	=	-	Saldo
Bureau d'architectes et d'ingénieurs	18.1	68.8	13.1	5.0
Bureau d' architectes	25.9	59.8	14.3	11.6
Bureau d' ingénieurs	12.3	75.5	12.2	0.1
- Génie civil	1.6	87.8	10.6	-9.0
- Technique de bâtiment	1.8	95.5	2.7	-0.9
- Génie rural, géomètre	0.0	94.6	5.4	-5.4
- Autres	4.0	74.0	22.0	-18.0
	+ plus élevé	= inchangé	- plus bas	

ATTENTE DE MANDATS

pour le trimestre actuel

	+	=	-	Saldo
Bureau d'architectes et d'ingénieurs	8.4	81.8	9.8	-1.4
Bureau d' architectes	11.5	76.5	12.0	-0.5
Bureau d' ingénieurs	6.2	85.6	8.2	-2.0
- Génie civil	34.7	59.7	5.6	29.1
- Technique de bâtiment	12.2	83.6	4.2	8.0
- Génie rural, géomètre	14.1	72.7	13.2	0.9
- Autres	13.6	67.9	18.5	-4.9
	+ plus élevé	= inchangé	- plus bas	

ATTENTE DE MANDATS

pour les six prochains mois

	+	=	-	Saldo
Bureau d'architectes et d'ingénieurs	6.1	84.4	9.5	-3.4
Bureau d' architectes	10.2	79.2	10.6	-0.4
Bureau d' ingénieurs	3.2	88.3	8.5	-5.3
- Génie civil	6.3	89.3	4.4	1.9
- Technique de bâtiment	5.8	89.7	4.5	1.3
- Génie rural, géomètre	7.3	88.0	4.7	2.6
- Autres	9.4	73.4	17.2	-7.8
	+ plus élevé	= inchangé	- plus bas	

Lors du dépouillement des questionnaires par le KOF/EPFZ, les réponses fournies par les bureaux («plus élevé», «inchangé», «plus bas») sont pondérées selon le nombre de collaborateurs, puis exprimées en pourcents. Le solde, qui correspond à la différence entre les parts positives et négatives, représente ainsi la tendance dominante.

175

Jahre | ans | anni | years
1837 - 2012

**schweizerischer
ingenieur- und
architektenverein**

**société suisse
des ingénieurs
et des architectes**

**società svizzera
degli ingegneri
e degli architetti**

**swiss society
of engineers
and architects**

**communication
selnaustrasse 16
ch 8027 zurich
t 044 283 15 15
f 044 283 15 16
siamedien@sia.ch**

EVALUATION DE LA CONJONCTURE

	gut in %	befriedigend in %	schlecht in %
Ensemble de la Suisse	62 (69)	35 (29)	4 (2)
– Architectes	67 (70)	27 (27)	6 (3)
– Ingénieurs	58 (68)	40 (30)	2 (1)
Plateau Est et Zurich	63 (75)	32 (23)	4 (2)
Plateau Ouest et Berne	66 (70)	33 (30)	1 (0)
Nord-Ouest de la Suisse et Bâle	54 (64)	40 (30)	6 (6)
Suisse Orientale et St-Galle	72 (81)	27 (17)	1 (2)
Tessin	51 (49)	39 (44)	10 (7)
Suisse Romande	57 (56)	38 (43)	5 (1)
Suisse Centrale	64 (73)	34 (25)	2 (1)

Marche des affaires actuel dans les régions (chiffres arrondis, entre parenthèses trimestre précédent)

PERSPECTIVES D'EMPLOIS

	Zunahme in %	gleich in %	Abnahme in %
Ensemble de la Suisse	17 (20)	74 (72)	9 (8)
– Architectes	16 (20)	71 (71)	12 (8)
– Ingénieurs	17 (20)	75 (73)	8 (8)
Plateau Est et Zurich	18 (25)	72 (66)	9 (9)
Plateau Ouest et Berne	11 (21)	81 (71)	8 (8)
Nord-Ouest de la Suisse et Bâle	21 (26)	73 (71)	6 (3)
Suisse Orientale et St-Galle	9 (13)	75 (76)	16 (11)
Tessin	16 (10)	76 (74)	8 (16)
Suisse Romande	29 (26)	58 (67)	13 (7)
Suisse Centrale	10 (19)	74 (77)	16 (4)

(chiffres arrondis, entre parenthèses trimestre précédent)

ESTIMATION DE LA CONJONCTURE

	besser in %	gleich in %	schlechter in %
Ensemble de la Suisse	6 (11)	84 (83)	9 (6)
– Architectes	10 (11)	79 (82)	11 (7)
– Ingénieurs	3 (11)	88 (84)	9 (6)
Plateau Est et Zurich	6 (18)	86 (78)	8 (5)
Plateau Ouest et Berne	7 (3)	86 (88)	7 (9)
Nord-Ouest de la Suisse et Bâle	10 (8)	88 (90)	2 (2)
Suisse Orientale et St-Galle	4 (7)	81 (87)	15 (6)
Tessin	5 (13)	81 (75)	15 (12)
Suisse Romande	8 (8)	82 (83)	10 (9)
Suisse Centrale	6 (11)	75 (87)	19 (2)

Attentes de marche des affaires dans les six prochains mois (chiffres arrondis, entre parenthèses trimestre précédent)

175

Jahre | ans | anni | years
1837 - 2012

**schweizerischer
ingenieur- und
architektenverein**

**société suisse
des ingénieurs
et des architectes**

**società svizzera
degli ingegneri
e degli architetti**

**swiss society
of engineers
and architects**

**communication
selnaustrasse 16
ch 8027 zurich
t 044 283 15 15
f 044 283 15 16
siamedien@sia.ch**