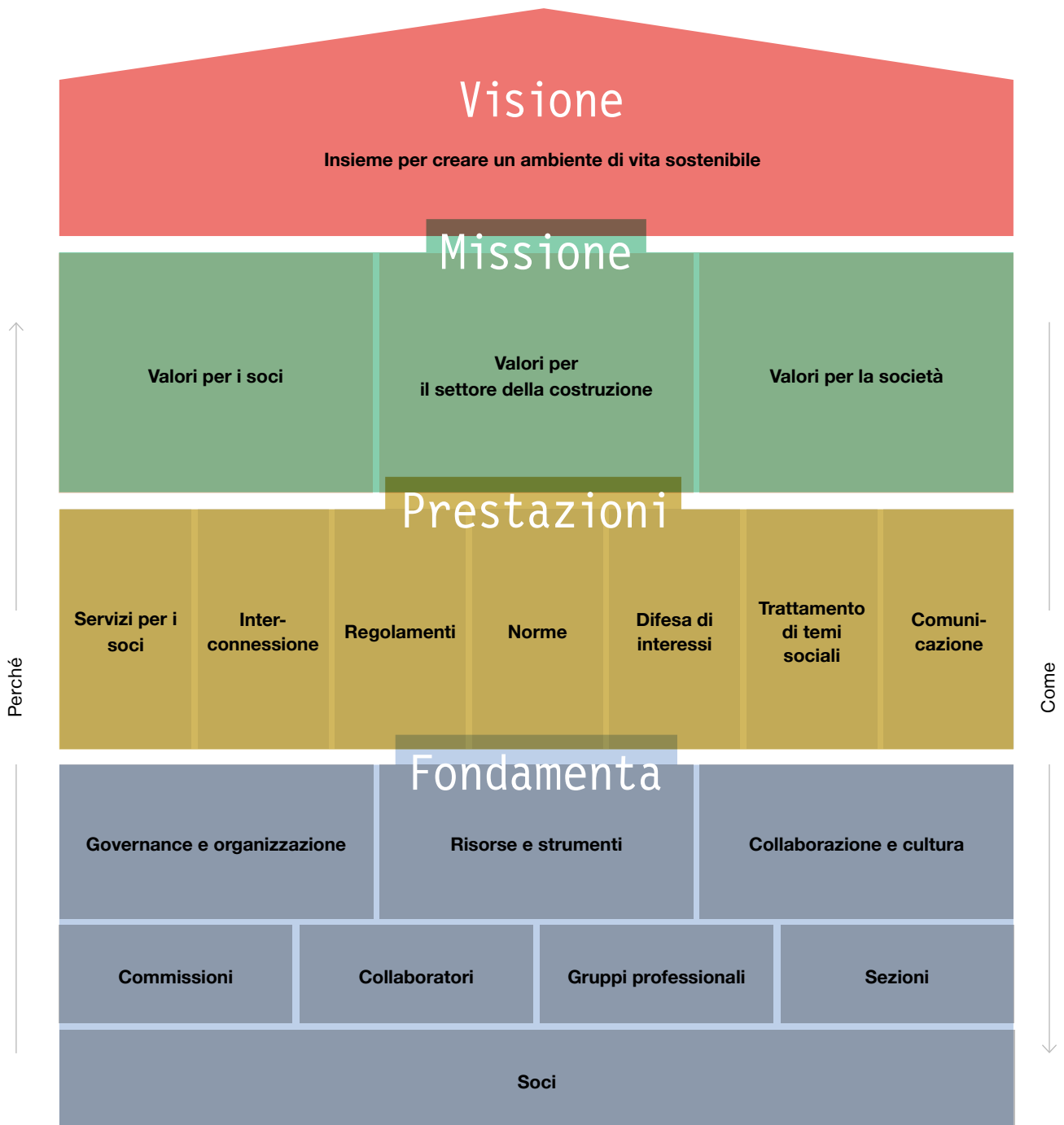


sia

schweizerischer ingenieur- und architektenverein
société suisse des ingénieurs et des architectes
società svizzera degli ingegneri e degli architetti
swiss society of engineers and architects

«Insieme per
creare un
ambiente di vita
sostenibile»

Strategia SIA



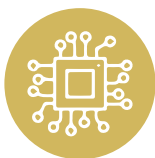
A proposito dell'Edificio strategico

L'Edificio strategico presenta un condensato di tutto ciò che la SIA, in veste di Società e affiancata dai propri soci, vuole riuscire a mettere a segno sul lungo periodo. Esso mostra il nostro obiettivo principale, il compito che ci siamo posti e il modo in cui intendiamo procedere per affrontare entrambi. L'obiettivo e il compito sono descritti rispettivamente sotto Visione e Missione, due voci che spiegano il «perché» dell'esistenza e dell'impegno della SIA. «Come» affrontiamo la nostra visione e la nostra missione è riportato sotto Prestazioni, mentre in corrispondenza delle Fondamenta sono indicati i protagonisti che intervengono al nostro fianco e i capisaldi su cui poggia il nostro lavoro.



Focus sui vantaggi per i **soci**

I soci sono sostenuti nella propria quotidianità professionale, grazie alle iniziative, ai progetti e ai servizi offerti. La SIA è loro vicina e ne difende gli interessi, rappresentando attivamente la categoria professionale. I soci operano con consapevolezza, come parte di una comunità strettamente interconnessa. Lo straordinario bagaglio di esperienze che la comunità SIA riunisce in sé è reso accessibile ai soci e ad altri progettisti attraverso un'eccellente formazione continua. L'obiettivo è posto sul sapere pragmatico, all'insegna del motto «dalla prassi per la prassi».



Collezione delle norme in formato digitale, vicine alla realtà professionale e orientate alla sostenibilità

Le norme e i regolamenti SIA sono pensati per la quotidianità professionale e si distinguono per la loro facile applicazione. Elaborazione, distribuzione e utilizzo, tutto è gestito in formato digitale. I testi normativi rispecchiano gli approcci e le posizioni che la Società incarna, primi fra tutti quelli che concernono la sostenibilità. La raccolta è costantemente ampliata, tenuto conto di nuovi sviluppi e innovazioni nazionali e internazionali. Nell'ambito della normazione, la SIA riveste un ruolo istituzionale riconosciuto ed esercita la propria influenza sul mondo politico, l'economia e la società a livello strategico, operativo e comunicativo.



Leadership tra i temi prioritari SIA

I temi prioritari SIA sono il clima, gli appalti, la trasformazione digitale, la cultura della costruzione, la pianificazione del territorio e la formazione. La Società assume una posizione chiara in relazione a tali tematiche e le fa confluire efficacemente nel dibattito politico, economico e sociale. Per ampliare la portata della propria azione, la SIA definisce, tra i temi prioritari elencati, un tema chiave su cui investe risorse supplementari per uno o più anni. Quando sul tappeto ci sono i temi di cui sopra, la sfera politica, economica e sociale interpella la SIA, si avvale delle sue competenze e ne tiene debitamente conto.



Pensiero strategico e orientato al **futuro**, unito ad azioni coerenti

La SIA pensa sempre di più al futuro, gioca d'anticipo e accompagna i cambiamenti con tempestività, fornendo raccomandazioni lungimiranti su come intervenire. Gli obiettivi SIA sono in linea con la strategia e per raggiungerli la Società si avvale del potenziale offerto dalle cooperazioni. Il raggiungimento degli obiettivi, misurabili e tangibili per tutti i protagonisti attivi in seno alla SIA, è valutato a intervalli ciclici, sulla base dei progressi compiuti.



Elevata **percezione** da parte dell'opinione pubblica

La SIA mette sul tavolo le attuali sfide sociali e propone soluzioni innovative. Nel far conoscere i propri approcci e posizioni, e il prezioso lavoro fornito dai soci, la Società ha un forte raggio di azione. L'intera collettività è consapevole del contributo essenziale che la SIA e i suoi soci apportano nel creare un ambiente di vita sostenibile.



Collaborazione basata su fiducia e rafforzato **senso di appartenenza**

Governance, ruoli e competenze dei gremi attivi in seno alla SIA sono definiti con precisione e ben noti agli attori coinvolti. Nel proprio lavoro e nell'ambito dell'impegno profuso in favore della Società, tutti gli attori manifestano fiducia e rispetto reciproci, vivono i principi della trasparenza e promuovono un'aperta cultura del dialogo. Un forte senso di appartenenza accomuna regioni, culture, discipline, fasce d'età e generi riuniti in seno alla SIA. In primo piano vi è il lavoro di milizia, che fornisce un contributo prezioso e degno di grande apprezzamento.

A proposito dei campi d'azione strategici

I campi d'azione strategici descrivono gli ambiti in cui la SIA intende intervenire in modo particolarmente attivo, sul corto e sul medio periodo, al fine di concretizzare la propria visione e adempiere la propria missione.

3 Com'è nata la nostra strategia?



4 Quali saranno le prossime tappe?

