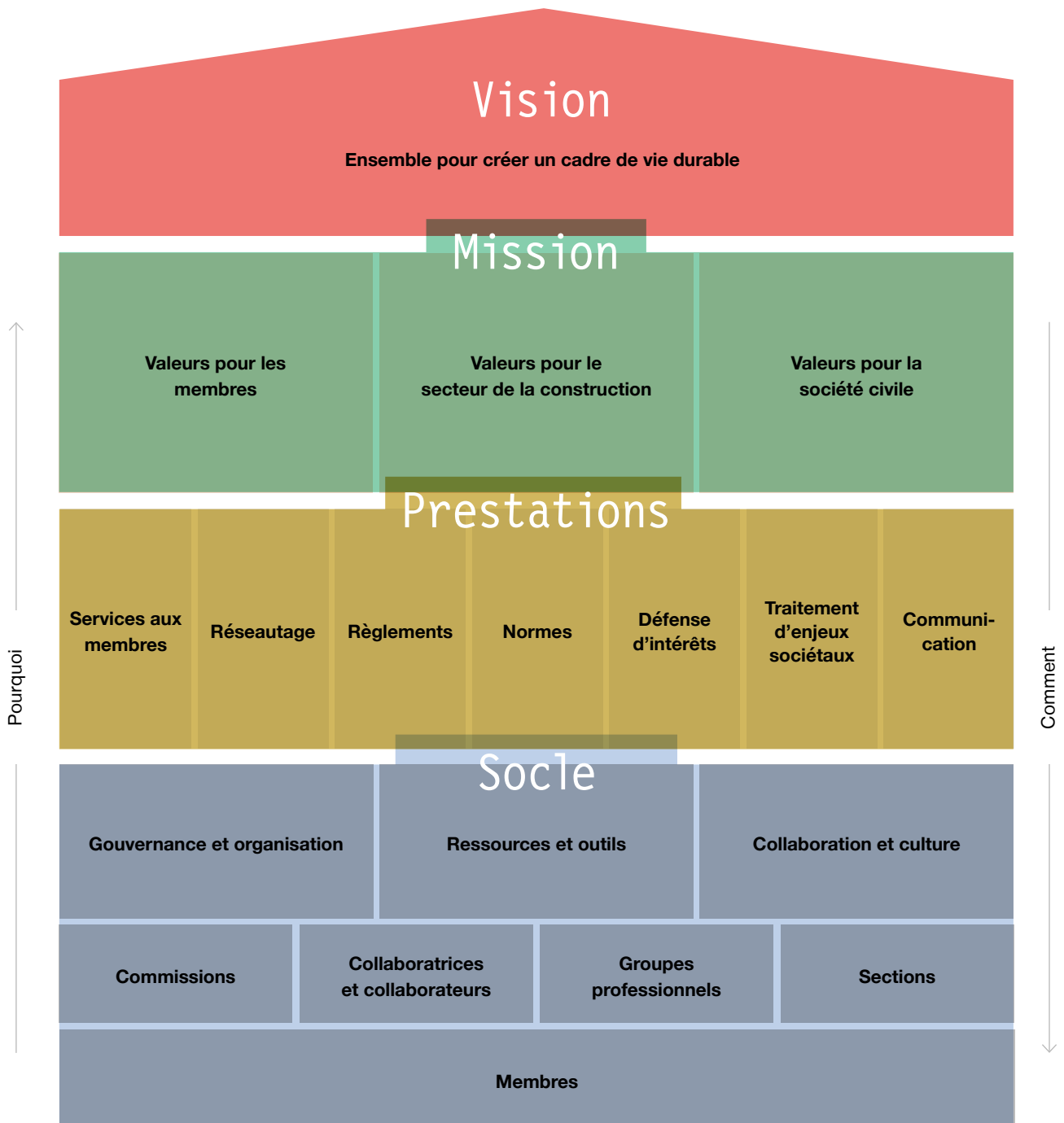


**sia**

schweizerischer ingenieur- und architektenverein  
société suisse des ingénieurs et des architectes  
società svizzera degli ingegneri e degli architetti  
swiss society of engineers and architects

« Ensemble pour  
créer un cadre  
de vie durable »

**Stratégie SIA**



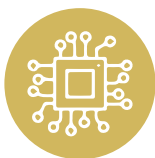
### À propos de l'édifice stratégique

L'édifice stratégique illustre, pour l'essentiel, ce que la SIA souhaite réaliser à long terme, en tant qu'association et avec l'appui de ses membres. Il synthétise l'objectif ultime que nous poursuivons, le mandat que nous nous sommes donné, et la manière dont nous les abordons. Objectif et mandat sont formulés sous forme de vision et de mission, qui éclairent le « pourquoi » de l'existence et de l'engagement de la SIA. « Comment » nous les abordons trouve sa réponse dans les prestations qui constituent les piliers, tandis que le socle indique sur qui et sur quoi nous nous appuyons à cette fin.



### Bénéfices tangibles pour les membres

Les membres SIA ressentent les effets bénéfiques des activités, engagements, projets et services de la Société dans leur travail au quotidien. Leurs intérêts et leurs professions sont activement défendus et ils œuvrent avec conviction en ce sens. La Société cultive sa proximité avec ses membres et la communauté SIA – avec la grande diversité de savoirs qui la distingue – constitue un maillage serré. La SIA exploite ce bassin de compétences unique, le rendant accessible à ses membres et à d'autres conceptrices et concepteurs au travers d'une formation continue « du terrain pour le terrain » de grande qualité.



### Collection de normes pratique, numérique et axée sur la durabilité

La collection des normes et des règlements SIA se caractérise par sa convivialité et sa pertinence pratique. Élaboration, distribution, utilisation : toutes ces étapes sont numérisées. Les approches et positionnements de la Société y sont systématiquement représentés – notamment en ce qui concerne la durabilité. Ce cadre normatif est continuellement actualisé en fonction des derniers développements et innovations nationaux et internationaux. La SIA a assis son rôle institutionnel dans la normalisation et elle influe à ce titre sur le monde politique, l'économie et la société civile aux niveaux stratégique, opérationnel et communicationnel.



### Une référence dans ses thèmes prioritaires

Les thèmes prioritaires de la SIA englobent le climat, la passation des marchés, la transformation numérique, la culture du bâti, l'aménagement du territoire et la formation. La Société a défini des positionnements clairs sur ces enjeux et les défend dans les débats politiques, économiques et sociétaux. Pour maximiser la portée de son action, elle définit, parmi les thèmes susmentionnés, un thème phare dans lequel elle investit des ressources supplémentaires durant une ou plusieurs années. L'expertise de la SIA est reconnue, faisant d'elle l'interlocutrice de référence des milieux politiques et économiques ainsi que de la société civile.



### Projection vers l'avenir, réflexion stratégique et action concrète

La SIA se projette vers l'avenir et anticipe, accompagnant ainsi le changement – notamment au travers de recommandations pionnières. Les objectifs poursuivis par la SIA s'alignent sur la stratégie de l'association, qui met à profit des coopérations ciblées pour les atteindre. Les objectifs sont à la fois mesurables – un contrôle périodique est effectué afin de suivre les progrès accomplis – et tangibles pour l'ensemble des actrices et acteurs de la SIA.



### Forte visibilité publique

La SIA amène des défis sociétaux dans le débat public et propose des solutions novatrices. Elle trouve un fort écho, que ce soit lorsqu'elle relaie ses approches et positionnements ou qu'elle met en lumière le précieux travail fourni par ses membres. La société civile reconnaît la contribution majeure qu'apportent la SIA et ses membres à la création d'un cadre de vie durable.



### Coopération basée sur la confiance et une cohésion consolidée

La gouvernance, les rôles et les compétences des organes de la SIA sont précisés et connus de toutes celles et tous ceux qui œuvrent en son sein. Les actrices et acteurs de la SIA s'accordent mutuellement confiance et respect, reconnaissent la valeur de l'action de chacune et chacun pour la Société, pratiquent la transparence et entretiennent une culture du dialogue ouvert. La SIA est soudée et jouit d'une forte cohésion entre les régions, les cultures, les disciplines, les générations et les genres qui y sont représentés. La contribution essentielle du travail bénévole est pleinement reconnue et mise à l'honneur.

### À propos des champs d'action stratégiques

Les champs d'action stratégiques décrivent les domaines sur lesquels la SIA entend concentrer ses efforts à court et moyen terme afin de remplir sa mission et d'atteindre sa vision.

### 3 Comment est née notre stratégie ?



### 4 Quelles sont les prochaines étapes ?

