

Le argomentazioni poggiano sugli esempi di forme organizzative riportati nella norma SIA 112 *Modello di pianificazione per progetti nel settore della costruzione* (edizione 2014). Nell'ambito della revisione, attualmente in corso, dei regolamenti per le prestazioni e gli onorari (RPO), saranno presi in esame in modo approfondito anche altri modelli organizzativi applicabili. Tenendo conto di quanto scaturito da tale esame, si apporteranno eventuali aggiunte o adeguamenti alle argomentazioni elencate.

## Argomentazioni a sostegno dei modelli organizzativi SIA

- Sicurezza giuridica** Il quadro normativo e contrattuale della SIA costituisce in Svizzera una base affidabile e consolidata con cui regolamentare le procedure di aggiudicazione. Inoltre, rappresenta un fondamento per fissare le responsabilità che competono al mandante e al mandatario, ma anche per definire le regole su cui poggiano l'esecuzione dei lavori e la collaborazione tra i progettisti.
- Qualità** Scegliere i progettisti e le imprese prendendo la qualità, anziché il prezzo, come criterio di riferimento, è un fattore cruciale, e ciò non soltanto in vista della riuscita stessa del progetto, ma anche per rafforzare le dinamiche concorrenziali attorno a cui ruota l'economia svizzera. Con la revisione della legge federale sugli appalti pubblici (LAPub) anche il legislatore avvalsa questa scala di priorità e pone in primo piano il criterio qualitativo.
- Suddivisione in fasi** Stipulando un contratto di appalto totale, il mandante non ha né una visione strutturata, che tenga conto delle varie fasi del progetto, né può esprimere le proprie esigenze al riguardo. Questo dato di fatto si rivela ancora più fastidioso quando eventuali modifiche successive sono correlate, come spesso accade, a cospicui onorari supplementari e a costi sproporzionati. Per contro, con il supporto dei regolamenti SIA, il mandatario individuale/mandatario generale accompagna, informa e consiglia il mandante, fase dopo fase, durante l'intero progetto.
- Scadenze e costi** Il mandatario individuale/mandatario generale si fa garante dei costi e delle scadenze, proprio come l'appaltatore totale. Un preventivo rappresenta, al pari di uno scadenziario, un elemento vincolante che assicura al mandante il rispetto dei parametri del progetto, così come accade nel caso di un contratto di appalto totale. Inoltre, i modelli SIA sono concepiti in modo da permettere un'ottimizzazione dei costi a beneficio del mandante, ma anche in favore della qualità dell'opera, e non dell'utile che l'appaltatore totale può trarne. Il mandatario individuale/mandatario generale non ha pertanto alcun interesse nel tagliare i prezzi a scapito della qualità.
- Rischi** Il paradigma sociale ed economico della Svizzera poggia sul federalismo, un concetto che si contrappone al centralismo. In una struttura federalista l'accento è posto sulla cooperazione e la flessibilità, valori all'insegna dei quali sono stati pensati anche i modelli SIA. Invece, quando si affida il mandato a un appaltatore totale, i rischi possono essere ingenti, poiché tutte le responsabilità confluiscono nelle mani di un solo organo centralizzato. Insomma, se l'appaltatore totale gestisce male il mandato o se dichiara fallimento, le ripercussioni rischiano di essere enormi e mettere a repentaglio la riuscita stessa del progetto.
- Comunicazione** Così di primo acchito, il fatto di avere un unico interlocutore potrebbe sembrare più semplice ai fini della comunicazione. Tuttavia, è soltanto partendo da visioni e prospettive diverse che nasce la discussione, ed è solo attraverso tale confronto che si trovano altre vie, all'insegna della creatività e nell'ottica di un controllo reciproco, di una continua analisi dei rischi e di una maggiore trasparenza. Inoltre, per avere una rappresentanza a livello fiduciario la committenza deve essere affiancata da progettisti indipendenti.



**Lavoro amministrativo**

I modelli che prevedono un contratto di appalto totale comportano un'asimmetria informativa tra l'appaltatore e la committenza. Per colmare questo divario il committente deve investire diverse risorse, sia in termini di personale che sul piano finanziario. Per contro, optando per singoli contratti di progettazione e d'appalto, il committente ha, sin dall'inizio, una migliore visione d'insieme che gli facilita la gestione amministrativa.

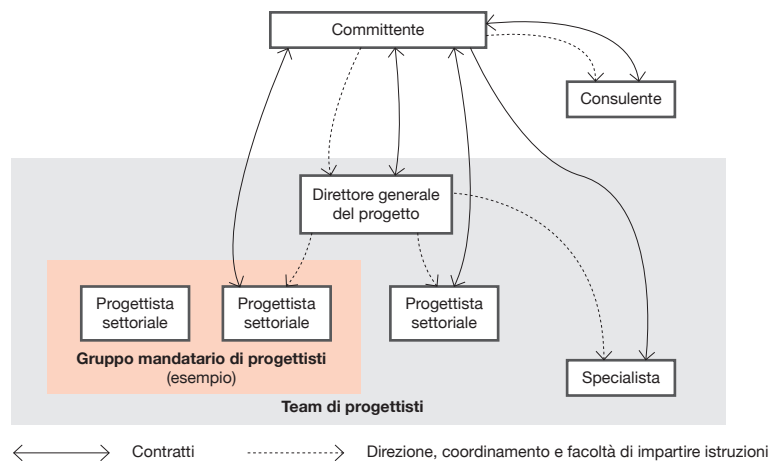
**Opinione pubblica**

A prescindere dal modello organizzativo scelto, il mandante deve assumersi consapevolmente le proprie responsabilità e non può limitarsi a delegare il progetto ad occhi chiusi. Deve intrattenere con i propri partner un dialogo su un piano egualitario. In molti casi, l'opinione pubblica nei confronti degli enti aggiudicatori risente delle prassi orientate al profitto, perpetuate da alcune imprese totali (con tanto di subappalti, controversie giuridiche, esecuzioni lacunose, dumping dei prezzi, cattive condizioni di lavoro, lavoro in nero e via di seguito). I modelli organizzativi SIA promuovono invece l'economia locale, la qualità e la sostenibilità, contribuendo a migliorare la percezione che la società civile ha nei confronti degli enti aggiudicatori pubblici.

**Cultura della costruzione**

Ben diversamente da quello che può essere il ruolo rivestito da un appaltatore totale e dai relativi sub-fornitori, i progettisti intrattengono con la committenza un vero e proprio legame di partenariato. Inoltre, il mandato garantisce al mandante la rappresentanza fiduciaria dei propri interessi in seno al progetto. La forma in cui quest'ultimo viene assegnato riveste un'influenza determinante sul modo in cui il progettista affronta il mandato, per quanto concerne sia il proprio posizionamento sia la propria dignità professionale. Ciò contribuisce a rafforzare un sentimento di autoconsapevolezza, tanto nel modo di porsi che di agire, concorrendo a promuovere una cultura della costruzione di qualità. I modelli organizzativi proposti e consolidati poggiano sulla missione stessa che la SIA incarna, ovvero quella, come ben si legge nella visione societaria, di orientare tutti gli sforzi verso il raggiungimento di un obiettivo, che consiste nella progettazione lungimirante e durevole di uno spazio di vita di elevata qualità.

**Esempio con mandatario individuale**



**Esempio con mandatario generale**

