

1.3.2010

information
aux médias

sia

Marche des affaires des bureaux d'études au 4e trimestre 2009

Carnets de commandes accru, attentes réservées

Les bureaux d'études ont encore porté un jugement positif sur la situation de leurs affaires en janvier 2010. C'est ce qui ressort de la dernière enquête conjoncturelle réalisée par le KOF/EPFZ sur mandat de la société suisse des ingénieurs et des architectes (SIA). Par rapport au trimestre précédent les carnets de commandes et les réserves de travail se sont légèrement étoffés. En ce qui concerne les entrées de commandes les attentes demeurent toutefois réservées.

schweizerischer
ingenieur- und
architektenverein

société suisse
des ingénieurs
et des architectes

società svizzera
degli ingegneri
e degli architetti

swiss society
of engineers
and architects

Plus de 45% des entreprises jugent bonne leur situation. Moins de 7% la considèrent comme mauvaise, ce qui correspond à un nouveau recul par rapport aux enquêtes précédentes d'octobre et de juillet. En même temps, le climat est quelque peu meilleur chez les ingénieurs que chez les architectes. Le carnet de commandes s'est un peu accru au 4ème trimestre par rapport au trimestre précédent. Le carnet de commandes en provenance de l'étranger a de nouveau décliné dans l'ensemble, mais dans une moindre mesure qu'au 3ème trimestre. Près de la moitié des bureaux d'études estiment bon leur carnet de commande et à peine 10% seulement, insuffisant. Les réserves de travail ont un peu augmenté par rapport à l'enquête précédente et se situent désormais à 9,2 mois. En revanche, le volume de construction lié à de nouveaux contrats a connu globalement une moins forte croissance qu'au trimestre précédent. Tant dans la construction de logements que dans la construction publique, le nombre des appréciations positives a diminué. Le recul des volumes de construction économique s'est en tout cas réduit par rapport au trimestre précédent. La part des travaux de transformation a poursuivi sa progression pour s'établir maintenant à 27%.

Les attentes des bureaux d'études demeurent réservées. En ce qui concerne les entrées de commandes, 10% des entreprises interrogées s'attendent à une augmentation et 12%, par contre, à une diminution. La majeure partie des entreprises (presque 80%) ne s'attendent du moins à aucune détérioration des entrées de commandes. La marge de manœuvre au niveau des tarifs d'honoraires s'est encore rétrécie. Plus de 16% des entreprises envisagent

rp / communication
selnaustrasse 16
ch 8027 zurich
t 044 283 15 15
f 044 283 15 16
siapresse@sia.ch

1.3.2010

information aux médias



une baisse de leurs honoraires. La persistance de la bonne situation des affaires a pour effet qu'un bureau sur quatre prévoit d'augmenter les effectifs du personnel. Environ 65% d'entre eux entendent au moins maintenir les effectifs. Et seules 12% des entreprises prévoient une réduction.

Bureaux d'architectes

Les bureaux d'architectes jugent encore bonne, dans l'ensemble, la situation de leurs affaires en janvier 2010. Cela apparaît également au niveau du carnet de commandes, que près de 40% des architectes jugent abondant. Il a pourtant un peu diminué en pourcentage par rapport au trimestre précédent. De même, l'appréciation du carnet de commandes en provenance de l'étranger est un peu moins mauvais qu'au 3ème trimestre. Les réserves de travail avoisinent actuellement 9 mois. L'enquête du KOF révèle que les prestations fournies ne se sont pas accrues par rapport au trimestre précédent. Le volume de construction lié à de nouveaux projets a subi une légère baisse dans l'ensemble ; la construction économique notamment a connu une évolution négative, mais le volume de construction publique a aussi glissé dans le moins. Concernant l'avenir, les bureaux d'architectes se montrent un peu plus confiants qu'au trimestre précédent. Plus de 16% des entreprises misent sur une amélioration des affaires au cours des prochains mois. De même, en ce qui concerne les commandes, davantage d'architectes attendent une amélioration plutôt qu'une dégradation. Les plannings relatifs à l'emploi se montrent toujours positifs mais réservés ; ils étaient toutefois un peu plus optimistes qu'au 3ème trimestre.

Bureaux d'ingénieurs

L'enquête du KOF révèle encore une appréciation positive de la situation des affaires dans les bureaux d'ingénieurs. Près de 48% d'entre eux la jugent bonne et autant, satisfaisante. Tout comme lors de l'enquête précédente, le jugement des bureaux d'ingénieurs s'avère positif en ce qui concerne le secteur CVSE. Toutefois, la part des bureaux qui estiment leur situation bonne a un peu diminué. Dans l'ensemble, le carnet de commandes s'est étoffé par rapport au trimestre précédent. De même, le recul de la demande en provenance de l'étranger s'est légèrement réduit. Globalement, le volume de construction lié à de nouveaux contrats a progressé comme au trimestre précédent. Les attentes demeurent réservées en ce qui concerne les mois à venir. Les bureaux d'ingénieurs pensent que les entrées de commandes stagneront à un niveau élevé ou décroîtront légèrement ; les ingénieurs du génie civil prévoient cependant de nouveau une augmentation, pour la première fois depuis longtemps. Dans l'ensemble, les ingénieurs envisagent une baisse des tarifs d'honoraires. Ils devraient quand même engager davantage de personnel dans les mois à venir.

schweizerischer
ingenieur- und
architektenverein

société suisse
des ingénieurs
et des architectes

società svizzera
degli ingegneri
e degli architetti

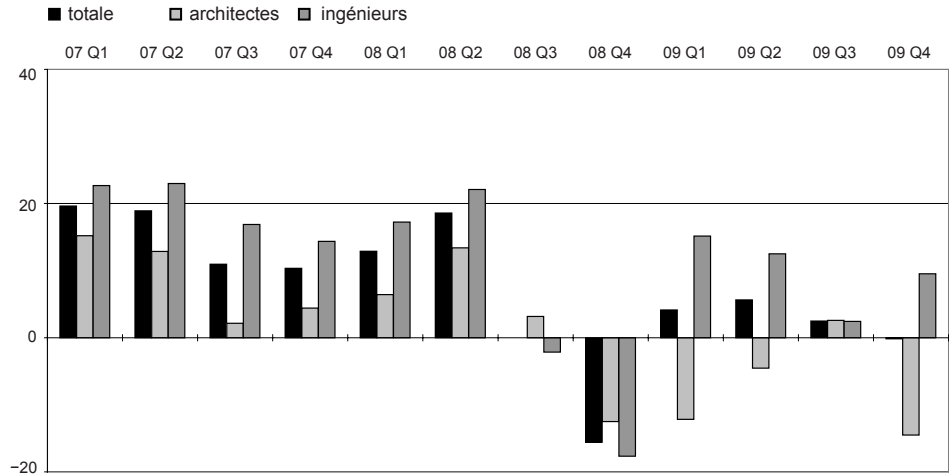
swiss society
of engineers
and architects

rp / communication
selnaustrasse 16
ch 8027 zurich
t 044 283 15 15
f 044 283 15 16
siapresse@sia.ch

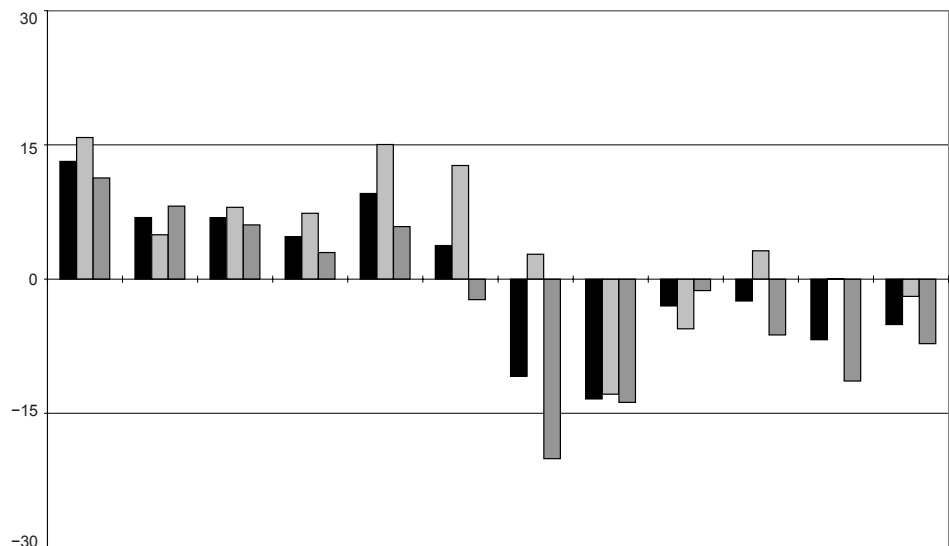
Pour les rédactions:

*Le présent communiqué de presse peut être téléchargé sur le site Internet de la SIA, à l'adresse:
www.sia.ch/presse*

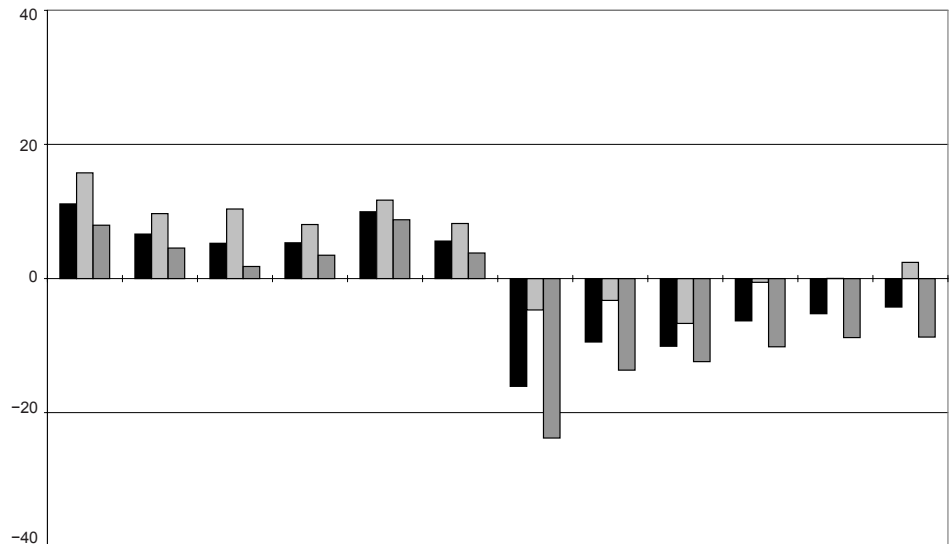
1.3.2010



portefeuille globale de mandats



prévisions de nouveaux mandats



perspectives de la situation des affaires

schweizerischer
ingenieur- und
architektenverein

société suisse
des ingénieurs
et des architectes

società svizzera
degli ingegneri
e degli architetti

swiss society
of engineers
and architects

rp / communication
selnaustrasse 16
ch 8027 zurich
t 044 283 15 15
f 044 283 15 16
siapresse@sia.ch

1.3.2010

information aux médias

sia

PORTEFEUILLE GLOBAL DE MANDATS par rapport au trimestre précédent

	+	=	-	Saldo
B. d'architectes et d'ingénieurs	23.7	52.4	23.9	-0.2
Bur. d' architectes	16.4	52.6	31.0	-14.6
Bur. d' ingénieurs	28.6	52.3	19.1	9.5
- Génie civil	13.1	68.1	18.8	-5.7
- Inst. du bâtiment	52.2	26.0	21.8	30.4
- Génie rural, géom.	9.1	61.8	29.1	-20.0
- Autres	35.5	51.4	13.1	22.4
	+ plus élevé	= inchangé	- plus bas	

ATTENTE DE MANDATS pour le trimestre actuel

	+	=	-	Saldo
B. d'architectes et d'ingénieurs	8.3	78.4	13.3	-5.0
Bur. d' architectes	12.1	73.8	14.1	-2.0
Bur. d' ingénieurs	5.6	81.5	12.9	-7.3
- Génie civil	4.6	85.3	10.1	-5.5
- Inst. du bâtiment	6.2	77.5	16.3	-10.1
- Génie rural, géom.	0.0	68.4	31.6	-31.6
- Autres	11.4	80.9	7.7	3.7
	+ plus élevé	= inchangé	- plus bas	

ATTENTE DE MANDATS pour les six prochains mois

	+	=	-	Saldo
B. d'architectes et d'ingénieurs	8.4	79.0	12.6	-4.2
Bur. d' architectes	15.2	72.1	12.7	2.5
Bur. d' ingénieurs	3.8	83.7	12.5	-8.7
- Génie civil	2.3	84.3	13.4	-11.1
- Inst. du bâtiment	6.2	85.5	8.3	-2.1
- Génie rural, géom.	3.4	72.1	24.5	-21.1
- Autres	8.6	87.7	3.7	4.9
	+ plus élevé	= inchangé	- plus bas	

schweizerischer
ingenieur- und
architektenverein

société suisse
des ingénieurs
et des architectes

società svizzera
degli ingegneri
e degli architetti

swiss society
of engineers
and architects

rp / communication
selnaustrasse 16
ch 8027 zurich
t 044 283 15 15
f 044 283 15 16
siapresse@sia.ch

Lors du dépouillement des questionnaires par le KOF/EPFZ, les réponses fournies par les bureaux («plus élevé», «inchangé», «plus bas») sont pondérées selon le nombre de collaborateurs, puis exprimées en pourcents. Le solde, qui correspond à la différence entre les parts positives et négatives, représente ainsi la tendance dominante.

1.3.2010

information aux médias



EVALUATION DE LA CONJONCTURE

	bonne en %	satisfaisante en %	mauvaise en %
Ensemble de la Suisse	45 (43)	48 (49)	7 (7)
– Architectes	36 (36)	53 (51)	11 (12)
– Ingénieurs	51 (48)	45 (48)	4 (4)
Plateau Est et Zurich	51 (48)	46 (50)	3 (3)
Plateau Ouest et Berne	39 (36)	54 (56)	7 (8)
Nord-Ouest de la Suisse et Bâle	30 (33)	59 (54)	11 (13)
Suisse Orientale et St-Galle	52 (60)	44 (36)	4 (4)
Tessin	16 (17)	62 (69)	22 (15)
Suisse Romande	25 (30)	63 (58)	11 (12)
Suisse Centrale	36 (40)	47 (56)	16 (4)

Marché des affaires actuel dans les régions (chiffres arrondis, entre parenthèses trimestre précédent)

PERSPECTIVES D'EMPLOIS

	progression en %	inchangé en %	diminution en %
Ensemble de la Suisse	20 (19)	67 (71)	13 (9)
– Architectes	12 (17)	69 (73)	20 (11)
– Ingénieurs	25 (21)	66 (70)	8 (8)
Plateau Est et Zurich	12 (25)	76 (70)	12 (5)
Plateau Ouest et Berne	26 (8)	63 (82)	11 (10)
Nord-Ouest de la Suisse et Bâle	14 (12)	75 (76)	11 (12)
Suisse Orientale et St-Galle	16 (14)	80 (77)	4 (9)
Tessin	12 (6)	71 (78)	18 (16)
Suisse Romande	14 (8)	73 (82)	13 (10)
Suisse Centrale	12 (13)	60 (82)	28 (5)

(chiffres arrondis, entre parenthèses trimestre précédent)

**schweizerischer
ingenieur- und
architektenverein**

**société suisse
des ingénieurs
et des architectes**

**società svizzera
degli ingegneri
e degli architetti**

**swiss society
of engineers
and architects**

ESTIMATION DE LA CONJONCTURE

	amélioration en %	stagnation en %	dégradati- on en %
Ensemble de la Suisse	8 (10)	79 (76)	13 (14)
– Architectes	15 (15)	72 (71)	13 (14)
– Ingénieurs	4 (7)	84 (79)	13 (15)
Plateau Est et Zurich	10 (9)	78 (81)	12 (11)
Plateau Ouest et Berne	6 (5)	89 (80)	5 (14)
Nord-Ouest de la Suisse et Bâle	6 (15)	82 (67)	12 (18)
Suisse Orientale et St-Galle	9 (15)	71 (69)	20 (15)
Tessin	9 (17)	56 (63)	35 (20)
Suisse Romande	9 (8)	72 (70)	19 (22)
Suisse Centrale	6 (5)	62 (85)	32 (10)

Attentes de marche des affaires dans les six prochains mois (chiffres arrondis, entre parenthèses trimestre précédent)

**rp / communication
selnaustrasse 16
ch 8027 zurich
t 044 283 15 15
f 044 283 15 16
siapresse@sia.ch**